

Circuit de la 11° « ROUTE des LUTTEURS – SCAËR-GUISCRIFF » - 1° Etape du CEI 2011

	<i>Horaire*</i>	<i>Km</i>	<i>Km restants</i>	<i>N° Route</i>
Départ fictif:				
SCAËR Longère	14h25	0		D782
Départ réel		0,55		
Logis Décor, rue Jean Jaurès	14h30	0	114,60	D782
Rue Laennec				D782
Rue Jean Lancien				D782
Rue Henri Croissant		1,58		D782
Rond Point de Wurm		2,30		
Rue Paul Langevin		2,87		D782
Rue Désiré Granet		3,43		
Rond Point « Netto »		3,80		D782/D6
Rond Point de Pont Lédan		4,52		à droite vers St Thurien
Stang Boudilin				D6
SAINT THURIEN	14h51	14,4	100,20	
Rue de Scaër Animateur	14h52	14,6	100,00	SAINT THURIEN
Rue du Pouldu		15		D6
Route de Guiscriff - Quimperlé		19		D108 à gauche
Lieu-Dit « Tap Tout »		19,35		D108 à droite
LANVENEGEN				
Rue du cimetière				D177
Eglise de Lanvénegen	15h06	23,65	90,95	D177
Rue Jean Cadic		24		D123 à droite
Route de Querrien				D123
QUERRIEN Grimpeur	15h12	28,20	86,40	Entrée QUERRIEN
Eglise de Querrien		29		à droite dir. Belle fontaine
Rue Saint Joseph				
Pont Schluz Grimpeur	15h21	34,20	80,40	
MELLAC		36,20	78,40	à droite
Salle omnisports				à droite
Départementale 6	15h31	40,60		à droite vers St Thurien
Loge Bleïs vers « Peny »		43,40		D6/D23 à gauche
Pont Hellec		46		D23 à gauche
Manoir du Ménéec Grimpeur	15h42	47,50	67,10	BANNALEC
Saint Jacques ****		49,90	64,70	Zone Ravitaillement ****
Kergaouen Grimpeur	15h50	53	61,60	VC6 SCAËR
Le Raden				VC3
Créménet		55,50		VC3 à droite
Rond Point « Netto »		57		D6
Rond Point Pont Lédan		57,70	56,90	D4 à gauche vers Gourin
Route de Gourin				D4/D27
Lieu-Dit des 5 Chemins	16h05	63	51,60	D27
Kerbiquet				D27/D7
Sainte Julienne		69	45,60	
Kergreïs		70,60		à droite
Allée couverte de Mingouien				descente en virage
Pont Vilhuen				
Keryvarch Grimpeur	16h21	74	40,60	GUISCRIFF
Entrée circuit Route du SAINT		76,20		à gauche
Ligne d'arrivée Animateur	16h27	78,20	36,40	D108 premier passage
Tours 1, 2 et 3 de 5,200 kms				
Début 4° tour Animateur	16h51	93,80	20,80	D108 quatrième passage
Tours 4, 5, 6 et 7 de 5,200 kms				
FIN du 7° TOUR ARRIVEE	17h22	114,60	0	D108 Rue de Quimperlé

Dossards à retirer à la Longère (face au Centre Culturel Youenn GWERNIG) : **13h15 – 14h15**

Réunion des Directeurs Sportifs à la Longère : **13h30**

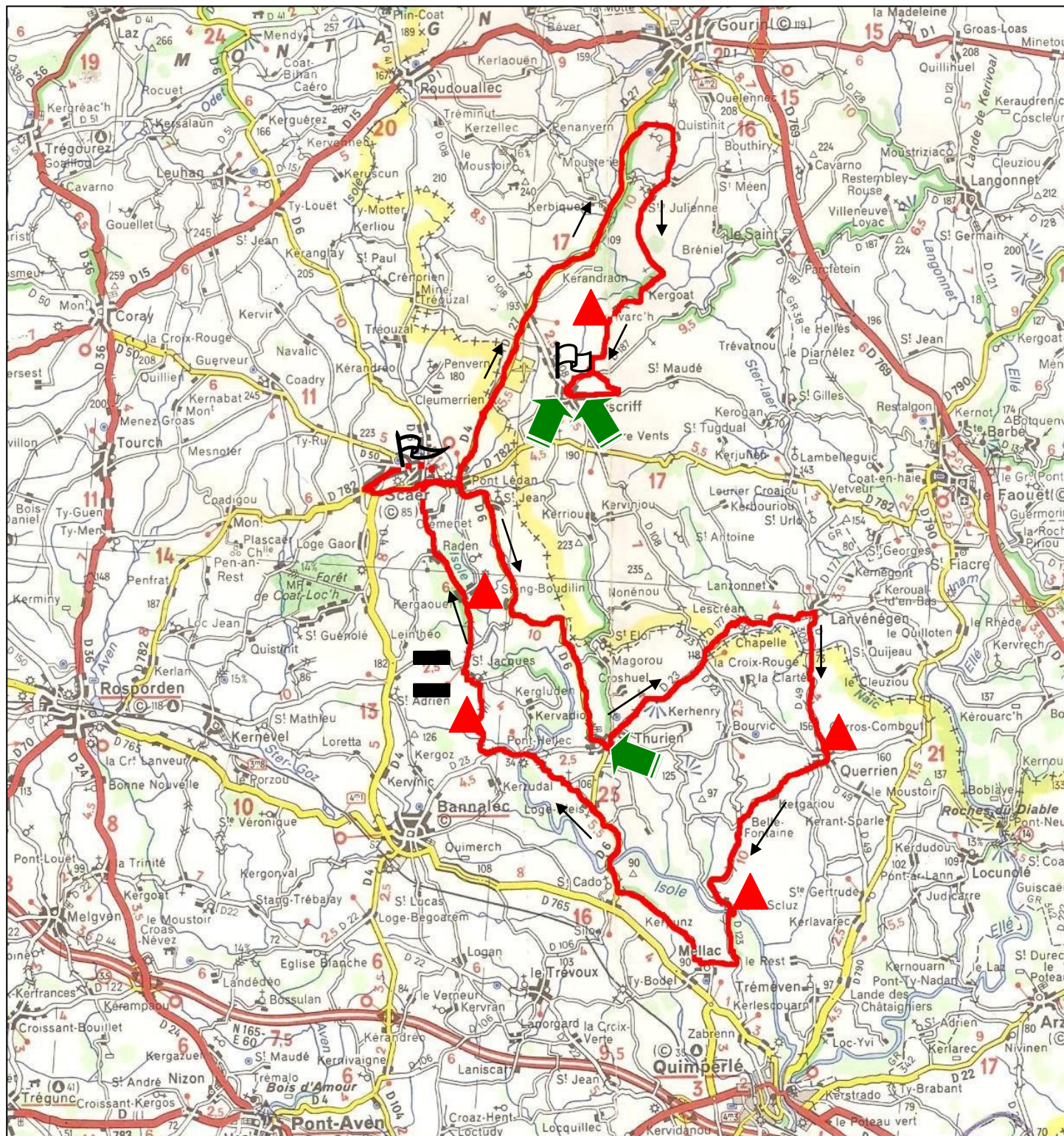
Départ fictif : **14h25**

Départ réel (donné par Madame Le Maire) – Magasin LOGIS DECOR (sponsor historique du VS SCAËR) : **14h30**

* *moyenne horaire simulée = 40 Km/H*

Infos et résultats sur www.challenge-elleisole.fr

CARTE du CIRCUIT « La ROUTE des LUTTEURS » 2011



SCAËR-GUISCRIFF « La Route des Lutteurs » - épreuve en ligne – 1^o étape du CEI 2011

Parcours en ligne = 78,200 Km
 Circuit final (7 tours x 5,200) = 36,400 km
 Total = 78,200 + 36,400 = 114,600 Kms

-
- Classement animateur (3,2 et 1 point)
 Classement grimpeur (3,2 et 1 point)
- Départ de SCAËR
 Arrivée à GUISCRIFF
 Ravitaillement