



Dimanche 27 février 2011

Blanzat

12e Circuit des communes De la vallée du Bédat

**Une organisation des clubs de l'Agglomération
Clermontoise en collaboration avec
le SIVOM et les communes du
SIVOM de la vallée du Bédat.**



12e Circuit des Communes de la vallée du Bédât

2



PROGRAMME

Départ / Arrivée

Rue de la Fontaine à Blanzat

Dossards

*à partir de 11h00 – Foyer Rural de Blanzat
rue de la République à Blanzat*

Réunion des Directeurs Sportifs

12h30 – Foyer Rural

Remise des récompenses

17h30 – Foyer Rural

Contrôle médical

*Annexes des Ateliers Municipaux
155, rue Saint Vincent*

HORAIRES DE DEPART

Course Elite 1^{ère} et 2^{ème} catégorie

Départ : 13h30, rue de la Fontaine à Blanzat

Prologues

Course 3^{ème} catégorie et Juniors

Départ : 13h35, rue de la Fontaine à Blanzat

Pass'cyclisme

Départ : 13h37, rue de la Fontaine à Blanzat

12e Circuit des Communes de la vallée du Bédât

LES EPREUVES

1^{ère} et 2^{ème} CATEGORIE

6 boucles du circuit de 21 Km

*► Blanzat – Nohanent – Durtol - Sayat. -
Malauzat – Châteaugay - Cébazat – Blanzat*

Soit un total de 126 km.

G.P.M.

Aux 2^e - 3^e - 4^e et 5^e tour.

Au Calvaire D764 entre Nohanent et Durtol

PROLOGUES

3^{ème} catégorie et Junior: 3 boucles du circuit de 21 km
soit 63 km

Pass' Cyclisme: 2 boucles du circuit de 21 km
soit 42 km

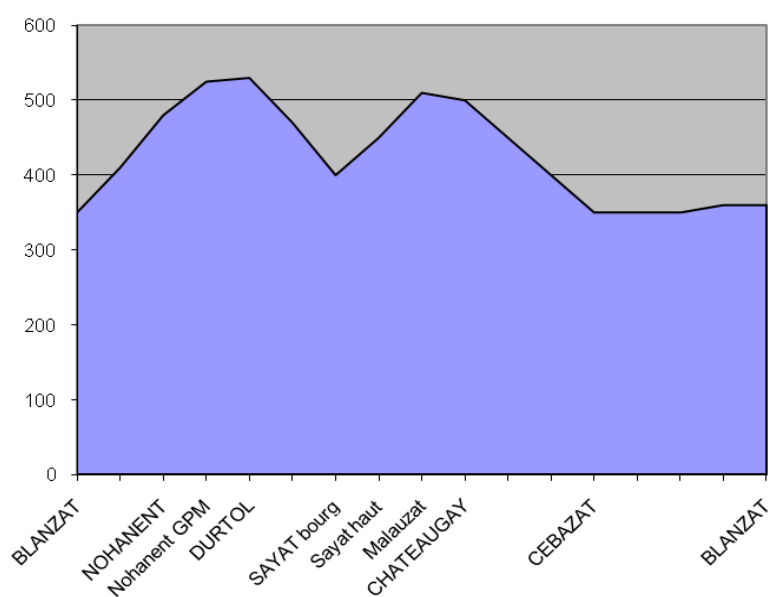


12e Circuit des Communes de la vallée du Bédât

Itinéraire

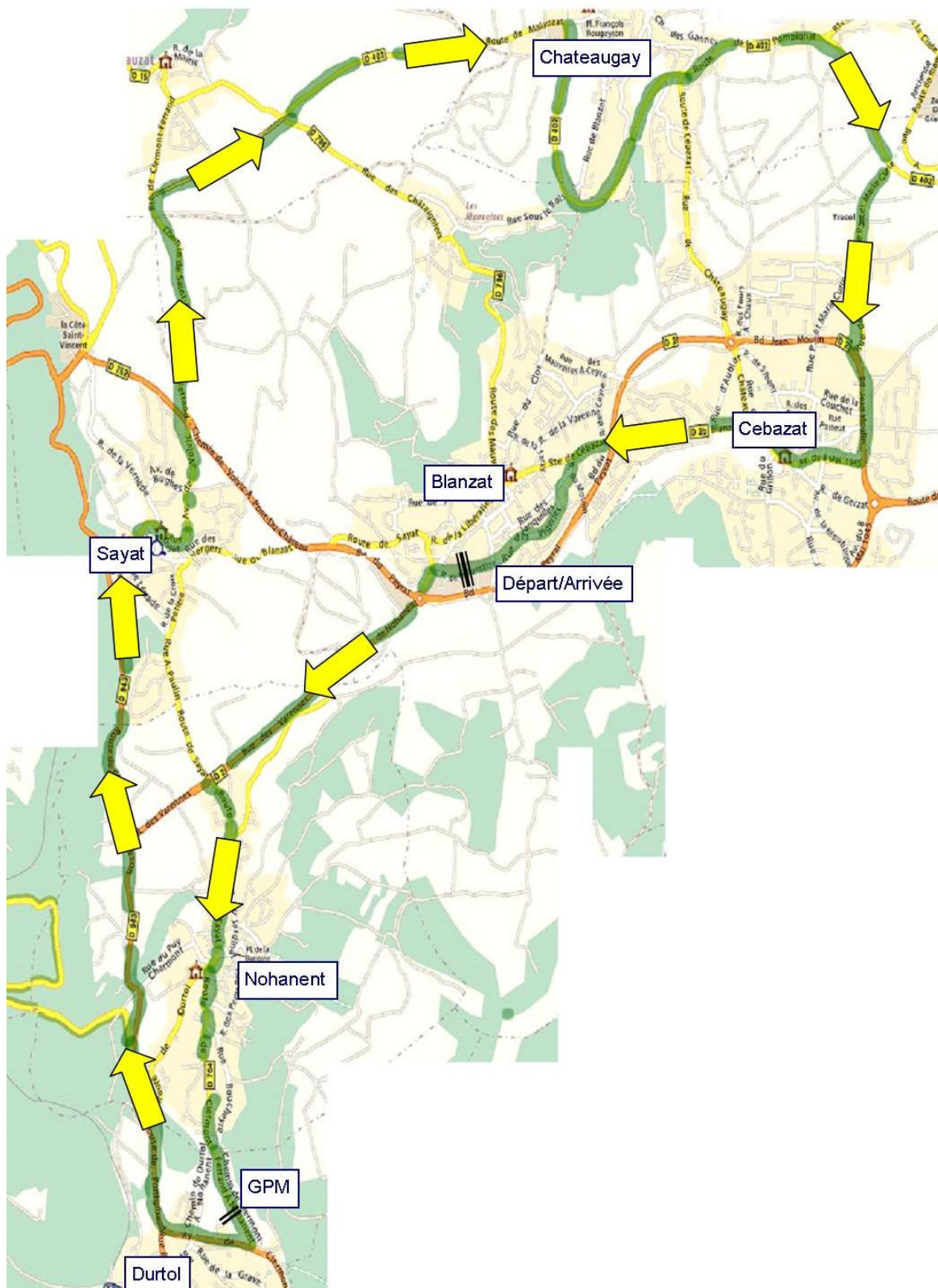
Lieu	Route	Km partiel	Km cumulé	Altitude
BLANZAT	DEPART r de la Fontaine/D2	0	0	350
	D2/Route de Sayat	0,2	0,2	410
NOHANENT	Route de Clermont	2,8	3	480
Nohanent GPM	D764	1	4	525
DURTOL	D764/D943	0,6	4,6	530
				470
SAYAT bourg	Intersection D943/D15	1,3	5,9	400
Sayat haut	Rd Point D15/D762	1,6	7,5	450
Malauzat	D15/D402	1,7	9,2	510
CHATEAUGAY	D402/rue du Champ	2,3	11,5	500
				450
				400
CEBAZAT	D402/rue P et M Curie			350
	r. P et M Curie/r. de Fontenille	6,8	18,3	350
	rue de Fontenille/D2			350
	D2/av. du 8 mai 1945			360
BLANZAT	Cours des Perches/r. de Blanzat	2	20,3	360
	r. de Blanzat/ Route de Cébazat			370
	Route de Cébazat/r. des Vigeries			375
	R des Vigeries/r de La Fontaine	0,3	20,6	350
	ARRIVEE r de la Fontaine	0,4	21	350

Profil



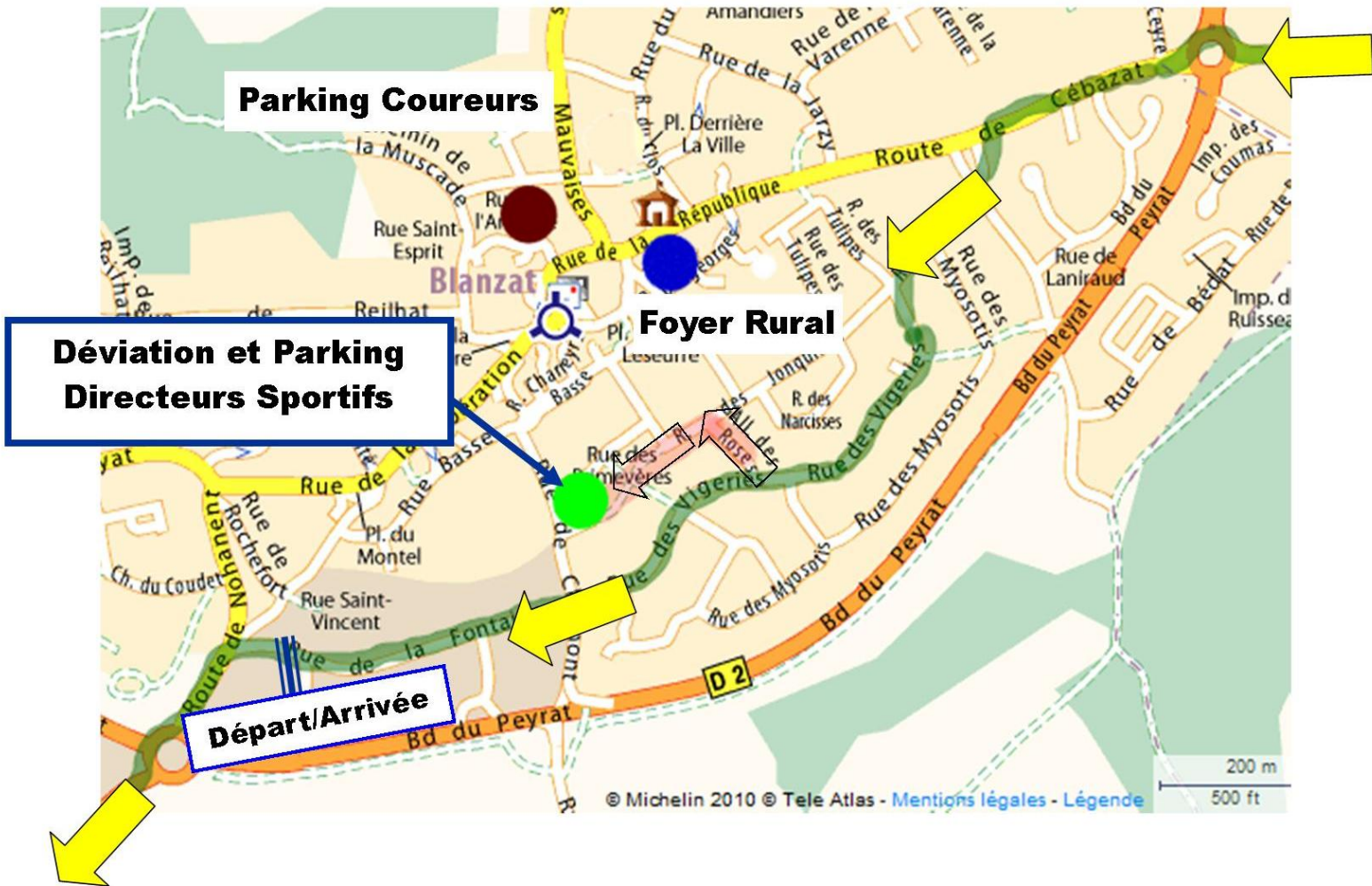
12e Circuit des Communes de la vallée du Bédât

Circuit



12e Circuit des Communes de la vallée du Bédât

Zone DÉPART & ARRIVÉE



12e Circuit des Communes de la vallée du Bédât

LES PRIX



Course Elite 1ère et 2ème catégorie

Grille F.F.C. : 1220 € / 20

Prix spécial 2ème catégorie : 244 € / 10

Prix de la montagne : 152 € / 5.

Prologue 3^{ème} Catégorie et Juniors :

Grille F.F.C. : 244 € / 15

Prix spécial juniors : 91 € / 5



12e Circuit des Communes de la vallée du Bédât



Le Comité Régional Cycliste d'Auvergne, l'Etoile Cycliste de Clermont-Ferrand, le Vélo Sport Gerzatois, le Vélo Club de Cournon d'Auvergne, l'ASPTT Clermont-Ferrand et la commission d'arbitrage du Comité Régional cycliste ont réalisé la partie technique de cette manifestation.

Le Comité d'Organisation tient particulièrement à remercier tous les acteurs de la réussite de cette 12^e édition

Le SIVOM de la vallée du BEDAT.

Les communes de :

- *BLANZAT*
- *NOHANENT*
- *DURTOL*
- *SAYAT*
- *CHATEAUGAY*
- *CEBAZAT*

Le Conseil Général du Puy de Dôme,

Le Conseil Régional d'Auvergne,

La Gendarmerie Nationale,

Moto Vélo Passion,

Les médias : FR3 – CLERMONT 1ère – Journal La Montagne – Le Semeur Hebdo – Radio France bleue - Info.

Les sociétés :

- *ONYX VEOLIA.*
- *PRESTIGE CARS, avenue des frères Montgolfier ZAC des Ribes à Aubière , concessionnaire VOLVO - JAGUAR - LAND ROVER.*
- *Carrosserie DOREAU à Blanzat.*
- *CREDIT AGRICOLE Centre France, secteur Montferrand.*
- *TSD.*
- *Ambulances BOURGEOT.*