

DIMANCHE 9 SEPTEMBRE 2012

Finale du Challenge

National Juniors

**TOUR DE LA COMMUNAUTE DE
COMMUNES DU CANTON D'AURIGNAC**

Alan - Alan



Organisateur: Vélo Club Canton d'Aurignac



RÉGIONS PARTICIPANTES



NOS PARTENAIRES OFFICIELS.



Communauté de communes du canton d'Aurignac



Conseil Général Haute Garonne



Conseil Régional Midi-Pyrénées



ETAP HOTEL : Avenue du Pic du Midi
31800 Estancarbon 08 92 70 03 89



GROUPAMA : Avenue de Boulogne
31420 Aurignac. 05 61 98 73 38



C I C Sud Ouest. Agence de Cazères



ALLIANZ Brice SUEUR
31220 Cazères 05 61 98 49 00



SUPER U Avenue des Pyrénées
31220 Martres – Tolosane 05 61 87 71 71

A M C P 11, Avenue de la gare
31390 Carbonne 05 61 90 78 08



Maisons BRUNO PETIT 124, rue Jean Adoue
31800 Saint - Gaudens 05 61 95 55 25



GAP VI FIAT IVECO : Ernest LAVERGNE
31800 Estancarbon 05 61 94 55 95



CITROEN : Thierry FOURMENT Agent Citroën
Le Village 31420 Aulon 05 61 98 93 23



SKODA Espace Auto 31 : 7, rue Max Planck
31683 LABEGE 05 67 03 02 16



AUTORAMA Sud- ouest, ZAC des Landes
31800 Estancarbon 05 61 79 95 00



AU VIEUX MARTRES

14 boulevard du Nord – 31220 Martres-Tolosane
Tél. 05 61 98 69 70

FAIENCERIE DURAN

12 avenue des Pyrénées – 31220 Martres-Tolosane
Tél. 05 61 98 84 44

LA RENAISSANCE ARTISANALE [Colette BERDOT](#)

2 bis avenue des Pyrénées – 31220 Martres-Tolosane
Tél. 05 61 98 89 31



SPORT 2000 4, rue la poste
31800. Saint Gaudens Tel : 05 62 00 92 60



AQUILOC Parc d'activité des Landes
Avenue de Crabert 31800 Estancarbon
Tél. 05 61 79 77 19



VEHICULES DE LA CARAVANE PUBLICITAIRE

SANDY NET Sana Tél : 06 60 20 02 87

P V I Cazères Tél : 06 86 97 88 85

C I C Sud Ouest Cazères Tél : 05 61 97 89 10

FIAT Saint-Gaudens Tél : 06 84 82 57 34

FORMEN Saint-Gaudens Tél : 06 75 03 88 67

PUYMEGE Cycles Saint-Gaudens Tél : 06 77 00 72 82

GENDARMERIE NATIONALE Recrutement Tél : 05 61 17 48 49

SUPER U Martres - Tolosane Tél : 06 07 90 94 47

BRUNO PETIT Saint-Gaudens Tél : 06 85 49 37 22

C C L Villeneuve de Rivière Tél : 06 85 68 06 53

ALLIANZ Cazères Brice SUEUR Tél : 06 19 12 66 64

VIGNEAUX Bachas Tél : 05 61 98 90 28

PUJOL et FILS Valentine Tél : 06 09 28 32 52

LES VIEUX VOLANTS DU COMMINGES





Vélo Club Canton d'Aurignac

COMITE D'ORGANISATION

- 🌀 Président : **André LOZE**
- 🌀 Vice - président : **Marcel BERGES**
- 🌀 Trésorière : **Patricia CONDOU**
- 🌀 Secrétaire : **Corinne LOZE**
- 🌀 Responsables sécurité : **Laurent CLERMONT**
Robert BLANC
- 🌀 Responsable protocole : **Corinne LOZE**
- 🌀 Permanence : **Monique SAU**
Brigitte LACHUERIE
Béatrice BUSCA
Corinne LOZE
Valérie ICART



OFFICIELS



Patrick VERMEULEN

National UCI



Président du Jury

Philippe BESSETTES

National Elite



Arbitre 1

Bernard FIORET

National



Arbitre 2

Chantal BOYER

National



Juge à l'arrivée

Jean-Claude LAFFINEUR

National



Arbitre moto 1

Pascal CAZENEUVE

National



Arbitre moto 2

Pierre de LA VILLEMARQUE

Chronométrateur Fédéral

Logistique

Informatique



ASSISTANCE TECHNIQUE:



Sécurité zone Départ-Arrivée: **Gérard VACCARESE**



Compte-tours – Cloche : **Patrick LAFFAGE**



Voiture ouvreuse : **René BUSCA**



Motos sécurité course : **AMAC**



Véhicule dépannage neutre: **Cyclisme Développement**



Assistance radio : **A M C P**



Moto Information : **Julien ALMANSA**



Ardoisier : **Georges LABORIE**



Régulateur : **Jean SAU**



Sonorisation : **Philippe CASTRES**



Animation speaker : **Fabien ROSSOLINI**



Vidéo : **Geneviève BROUSTAUT**



Radio course : **Lydie PUECH**



Photographe : **Francis FRARESSO**



Médecin : **José MEDINA**



Assistance médicale : **Ambulance Pyrénées Service**



Voiture balai : **Hubert LACHUERIE**

Edouard MARCEILLAC

PILOTES:



Voitures : Président du jury **Emmanuel LELARGE**
Commissaire 1 : **Francis LOZE**
Commissaire 2 : **Jean - Pierre LAFFON**
Juge à l'arrivée : **Jean-Claude CALMONT**
Médecin : **Yves MILHAU**



Voitures invités : **Guy SANS**
Jean - Luc GUILHOT
Daniel SALLE
Yves EYCHENNE
Lilian EYCHENNE
Roger AGUILAR
Claude PELLEGRINI
Claude AUGE



Motos : Commissaire 1 : **Alain PROME**
Commissaire 2 : **Joël CAZALE**
Ardoisier : **Bruno DASTE**
Photographes : **Robert COTTAVE**
Bruno GONZALEZ
Patrice COUREAU

LES PARTENAIRES DES DIFFERENTS MAILLOTS



Etap HOTEL



CIC



GROUPAMA



Bruno Petit



SUPER U



AMCP



ALLIANZ

PERMANENCE

MAIRIE ALAN ☎ 05 61 98 72 40

La permanence sera ouverte :

le samedi 8 Septembre de 16 Heures à 19 Heures

le dimanche 9 Septembre à partir de 8 Heures 30

Fin du contrôle des licences Dimanche à 10h15

- A la présentation des licences pour contrôle, les équipes se verront remettre :
- Dossards, Plaques de cadre, (à ramener en bon état, immédiatement après la course)
- Tickets repas.
- Installation poste radio. N° Fréquence : **157.48715**

Dimanche :

- 10 h :** Réunion des chauffeurs
- 10 h 30 :** Réunion service sécurité motos
- 11 h 30 :** Réunion des directeurs sportifs.

Toutes les réunions ont lieu à la mairie d'ALAN

LES REPAS SERONT SERVIS DANS LA SALLE DES FETES

- 10h00 :** Service du repas aux coureurs
- 10h30 :** Personnes de la caravane publicitaire
- 11h00 :** Repas (organisation et autres)



Le service restauration est ouvert au public sur réservation.

- ✘ **11h30 à 12h15 :** Signatures et présentation des coureurs
- ✘ **11h45 :** Départ de la caravane publicitaire.
- ✘ **12h20 :** Appel des coureurs
- ✘ **12h30 :** Départ réel du Tour du canton
- ✘ **15h45 :** Cérémonie protocolaire place de l'église



17h00 : Vin d'honneur offert par la mairie d'ALAN.



REGLEMENT GENERAL

- Article 1** Le tour de la communauté de commune du canton d'Aurignac, organisé le Dimanche 9 Septembre 2012 par le Vélo club canton d'Aurignac, servira de support à la finale du Challenge National Juniors.
- Article 2** Cette course en ligne, de 124.6 Kms dont le départ et l'arrivée se situent à ALAN, inscrite au calendrier fédéral (classe 1.14), ouverte aux sélections régionales et à une sélection départementale du lieu d'organisation, se déroulera sous les règlements FFC. Les sélections se composent de 8 coureurs maximum, titulaires d'une licence junior (17-18 ans) de l'année en cours.
- Article 3** Les bulletins d'engagement devront être envoyés, accompagnés du chèque des droits à :
Mr André LOZE : 18, Rue du Pountil 31420 Aurignac.
Adresse mail : andreloze@orange.fr
Le bulletin doit être également envoyé par mail à :
Pierre de La Villemarqué plvinfo@orange.fr.
Date limite le 29 Août 2012.
- Article 4** Un chèque de caution de 300 € sera demandé à chaque équipe et lui sera rendu le soir de l'épreuve sous réserve de restitution en bon état des radios, des dossards et des plaques de cadre. Toute équipe ayant confirmé son engagement ne pourra, pour aucune raison, décliner sa participation. Si elle venait à le faire, elle s'exposerait à la perte de sa caution.
- Article 5** Tout ravitaillement sera interdit dans les 50 premiers kilomètres et les 20 derniers kilomètres. Une zone de ravitaillement à pied est prévue du Km 64.5 (sortie d'Aulon) jusqu'au Km 68.3 (Peyrouzet).
- Article 6** L'arrivée de l'étape sera jugée sur une ligne droite de 200 mètres après un virage à angle droit. Tous les véhicules non munis de l'autocollant rouge seront dérivés 200 mètres avant la ligne.
- Article 7** Tout coureur qui abandonne doit enlever immédiatement son dossard et le remettre à un commissaire ou au véhicule balai
- .
- Délais d'élimination 10% du temps du vainqueur.
- Article 8** Pour prétendre aux prix des différents maillots, les coureurs doivent avoir accompli la totalité du parcours de l'épreuve, dans les délais réglementaires.

Article 9 La voiture balai prendra à son bord tout coureur qui abandonne, une fois le dossard rendu. Celle-ci devra parvenir jusqu'à la ligne d'arrivée et remettre au juge à l'arrivée les dossards des coureurs ayant abandonné.

Article 10 Tout coureur concerné aux cérémonies protocolaires doit impérativement se présenter en tenue de compétition. (Sans : casque, bonnet, ou lunettes)

Devront se présenter à la cérémonie protocolaire :

Les trois premiers de l'épreuve.

Le vainqueur des S I.

Le vainqueur du GPM.

La première équipe.

Le meilleur jeune.

Le coureur désigné le plus combatif.

Le vainqueur du combiné.

Les trois premiers du classement final du Challenge National.

Article 11 Le contrôle médical s'effectuera dans une salle de la mairie d'Alan.

Article 12 Les coureurs auront la possibilité de se doucher à la piscine d'Aurignac, (5 Kms d'Alan).

Article 13 Grille des prix: Course : **823€ / 20.**

Places	1	2	3	4	5	6	7	8	9	10
Prix	163	125	101	84	66	58	46	37	24	17

Places	11	12	13	14	15	16	17	18	19	20
Prix	12	12	12	9	9	9	9	8	8	8

Article 14 Sprints Intermédiaires **190€ / 3**

Le classement du meilleur sprinter s'obtient par l'addition des points obtenus par les trois premiers coureurs lors des 4 sprints suivants :

Km - 25.4. Lussan – Adeilhac.

Km - 40.2. Aurignac.

Km - 60.2. Latoue.

Km - 88.4. Benque.

En cas d'égalité de points, les coureurs seront départagés par le nombre de meilleures places puis du classement général.

Places	1	2	3
Points	4	2	1
Prix	91	61	38

Article 15

Grand prix de la montagne : **190€ / 3**

Le classement du meilleur grimpeur s'obtient par l'addition des points obtenus par les trois premiers coureurs sur les 4 côtes suivantes :

Km - 9.8. Côte de Goudou.
Km - 34.7. Côte du Pirou.
Km - 52.7. Côte de Maret.
Km - 99.3. Côte de Lescuns.

En cas d'égalité de points, les coureurs seront départagés par le nombre de meilleures places puis du classement général.

Places	1	2	3
Points	4	2	1
Prix	91	61	38

Article 16

Le classement par équipe sera établi par l'addition des places obtenues par les trois premiers coureurs classés de chaque équipe. **190€ / 3**

Places	1	2	3
Prix	91	61	38

Article 17

Prix du Meilleur junior 1ere année : **50€ / 1.**

Article 18

Prix de la Combativité : **50€ / 1.**

Le coureur le plus combatif sera désigné par l'organisateur de l'épreuve.

Article 19

Prix du Combiné : **50€ / 1.**

Le combiné sera calculé sur le meilleur cumul des places obtenues par chaque coureur dans les 3 classements de l'épreuve, de la montagne et des sprints, à défaut il ne sera tenu compte que de deux classements.

Article 20

Tout coureur ne venant pas retirer la ou les primes gagnées et signer le tableau de perception, verra ces gains reversés au VCCA.



RECOMPENSES



Le vainqueur de la course recevra :



Un maillot, une faïence en Martres, et un bouquet



Challenge du meilleur sprinter



Le vainqueur recevra :

Un maillot, une faïence en Martres et un bouquet.



Challenge du meilleur grimpeur



Le vainqueur recevra :

Un maillot, une faïence en Martres et un bouquet



Challenge par équipes



L'équipe vainqueur recevra :

Echarpes aux coureurs. Faïence et bouquet au Directeur sportif.



Challenge du meilleur jeune :



Il sera attribué au coureur junior première année le mieux classé.

Le vainqueur recevra :

Un maillot, une faïence en Martres et un bouquet.



Coureur le plus combatif :



Le vainqueur recevra :

Un maillot, une coupe et un bouquet.



Le vainqueur du combiné recevra :



Un maillot, une coupe et un bouquet .



Classement final du Challenge National

2012

Le vainqueur recevra :

Le Trophée de la communauté de communes.

Le second recevra :

La Coupe de la ville d'ALAN

Le troisième recevra :

La Coupe de la ville d'AURIGNAC

Les 3 premiers recevront une médaille offerte par :

La Fédération Nationale du Sport en Milieu Rural



ETABLISSEMENTS HOSPITALIERS



Hôpital Comminges Pyrénées

351, Avenue de Saint- Plancard

31800 Saint- Gaudens

Accueil : 05 62 00 40 00

Urgences : 05 62 00 44 00



Clinique d'Occitanie

20, Avenue Bernard IV

31605 Muret

Accueil : 08 26 30 88 88

Urgences : 05 61 51 88 33

RAPPEL DE QUELQUES REGLES DE SECURITE :



Etre licencié FFC

Avoir un permis de conduire en cours de validité, sous votre responsabilité.

Equiper votre véhicule du pare soleil et de la radio, si votre véhicule circule à l'échelon course

Votre véhicule doit être rendu propre.

Les chauffeurs doivent être à la disposition de leurs passagers (avant, pendant et après la course).

Chacun d'entre nous est prié de respecter le code de la route et les consignes de sécurité.

Tous les véhicules de la course doivent rouler feux de croisement allumés.

Redoubler de prudence quand vous traverserez les localités, respecter le sens de circulation dans les ronds points.

Les conducteurs des véhicules de la course devront tenir la file de droite, de façon à laisser constamment le passage libre aux coureurs qui viendraient de derrière.

Pour doubler les coureurs les chauffeurs doivent se conformer aux ordres et consignes des arbitres.

L'ensemble de l'épreuve sera encadré par une escorte motorisée et une voiture ouvreuse en protection.

Il est demandé aux motocyclistes de ne pas se tenir près des coureurs. En aucun cas ils ne devront encadrer les échappées, ou rouler à leur hauteur.

La sécurité de la course sera renforcée par l'action de signaleurs dans la traversée des villages, et sur certains points stratégiques ou dangereux.

Le circuit final sera entièrement sécurisé par des barrières type K2, et renforcé par des moyens humains équipés de piquets mobiles verts et rouges de type K10.

En cas d'accident les responsables constateront les faits. Il conviendra de relever le lieu, l'heure, les causes exactes, et les noms des témoins.

Tout accident quel qu'il soit doit être obligatoirement signalé à l'une des personnes suivantes :

René BUSCA 06 72 07 41 13.

André LOZE 06 81 79 25 38.

Laurent CLERMONT 06 45 66 81 45.

Robert BLANC 07 77 25 26 89.



POINTS DANGEREUX



Saint André : Km 16.5

Ralentisseur , Ilot central.

Lussan - Adeilhac : Km 25.4

Ilot central, virage à droite à 90°.

Boussan: Km 36.7

Rétrécissements.

Aurignac : Km 40.5

Rétrécissements.

Aulon : Km 49.3

Entrée et traversée dangereuses

Ilots centraux, Ralentisseurs, Ronds Points.

Grille tout à l'égout Km 51.5

Latoue : Km 60.2

Rond Point, Ralentisseur.

Cassagnabère : Km 75.2

Ilots centraux, Ralentisseurs, Rétrécissements.

Benque: (sortie) Km 88.5

Ilot central, Rond point.

Samouillan : Km 90.0

Ilots centraux.

Francon : Km 92.6

Ralentisseurs.

Croisement : D75 – D75 F : Km96.5

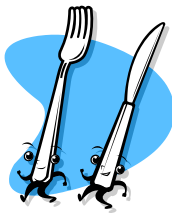
Ilot central.

Lescuns : croisement D10A-D75F Km 99.0

Ilots centraux

Sana : Km 100.8

Ralentisseurs, Rond – Point, Ilot central.



RESTAURATION

Le repas de midi sera pris en charge par le club organisateur pour:

Les coureurs et accompagnateurs, les arbitres, les prestataires, les signaleurs, les invités et l'organisation.

Pour des raisons d'organisation, les équipes sont invitées à faire savoir à l'organisateur, **15** jours avant l'épreuve, le nombre de personnes prenant leur repas à la salle des fêtes d'Alan. Contact André LOZE : **06 81 79 25 38**



Les coureurs pourront manger à partir de 10h 00



Pour les personnes de la caravane publicitaire à partir de 10h 30



Pour les prestataires et organisation 11h00

Toute autre personne aura la possibilité de se restaurer pour la somme de 10 euros.



Les tickets repas seront distribués à la permanence à partir de 8 h 30.

Les inscriptions sont obligatoires pour tous.

Dernier délai le 04 Septembre 2012 inclus.

Toute personne non inscrite ne sera pas acceptée.



Contacts pour la réservation des repas :

Maryse FOURCADE



05 61 98 92 20.

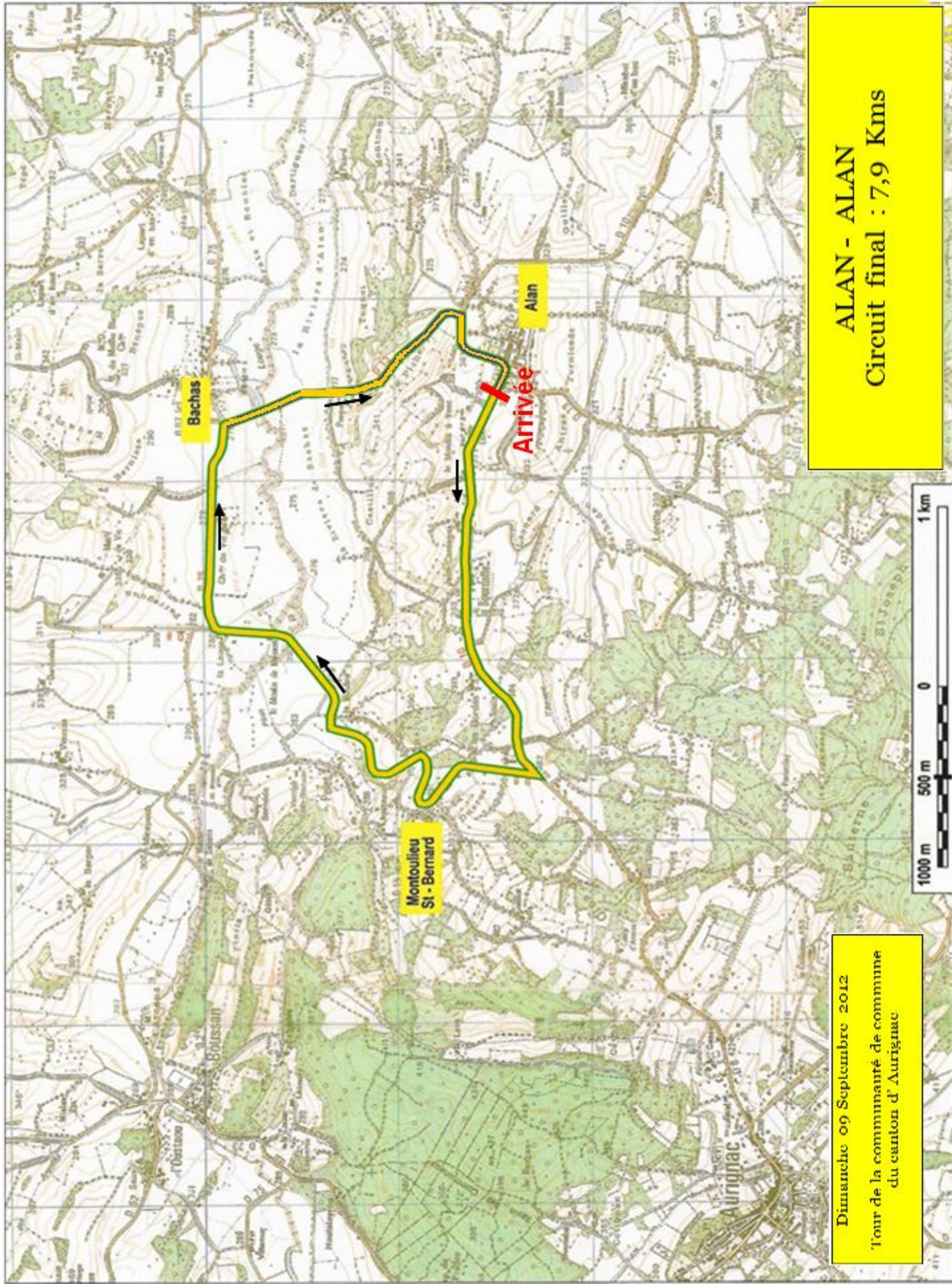
06 17 18 24 64.

Mairie d' Alan :

05 61 98 72 40

9H – 12H

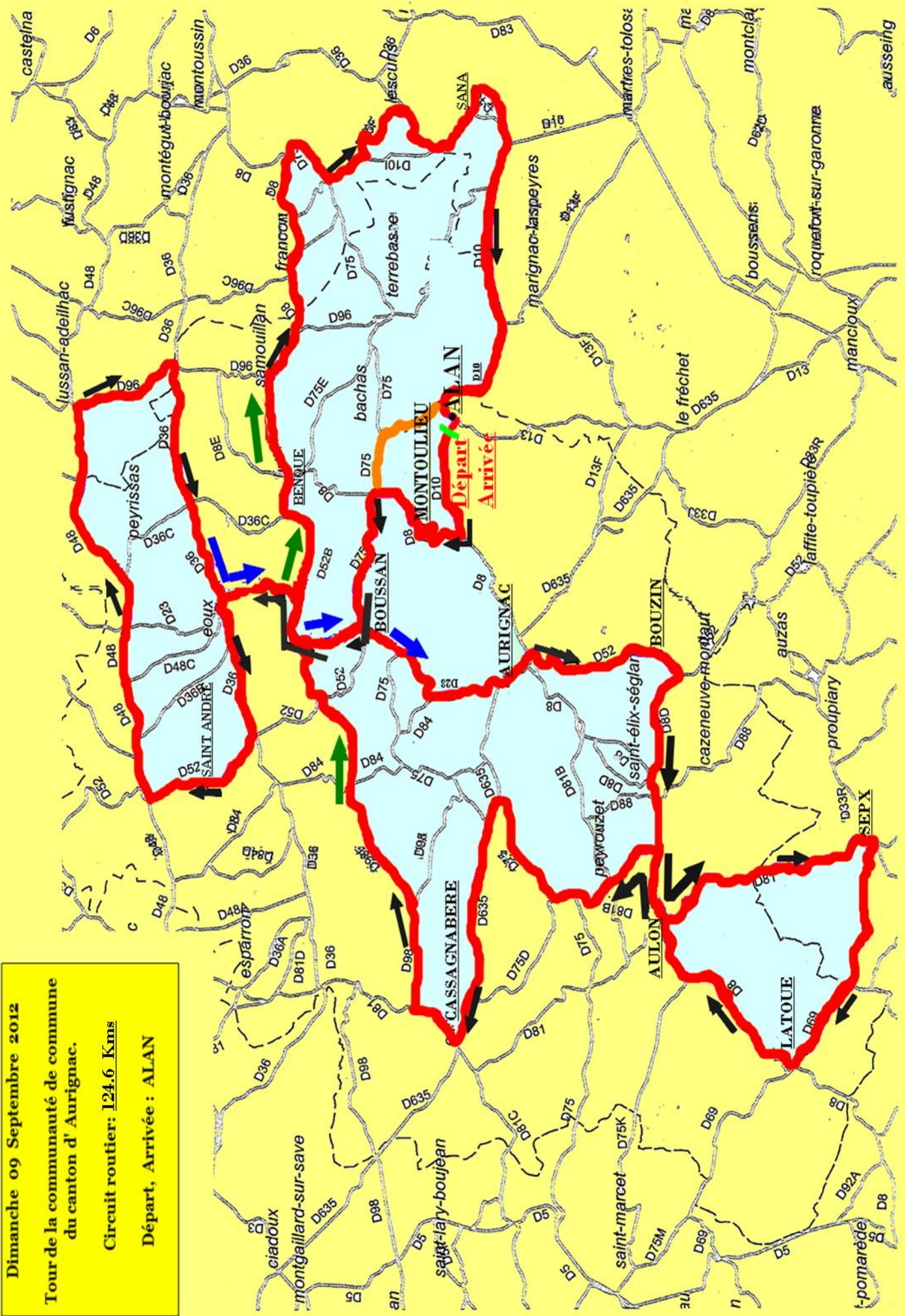
13H30 – 16 H 30



Dimanche 09 Septembre 2012
Tour de la communauté de commune
du canton d'Aurignac

ALAN - ALAN
Circuit final : 7,9 Kms

Dimanche 09 Septembre 2012
 Tour de la communauté de commune
 du canton d'Aurignac.
 Circuit routier: 124.6 Kms
 Départ, Arrivée : ALAN





TOUR de la Communauté de Communes du Canton d'AURIGNAC



Dimanche 9 Septembre 2012 - Etape en ligne de 123,6 Kms - FINALE Challenge National JUNIORS



vérifié au GPS

Fléchage Jaune



ROUTES	LOCALITÉS	Bonif. et NB	Altitude	Distance		Heures de passage :			
				Parcourue	A parcourir	38 Km/H	42 Km/H	46 Km/H	
DEPART	ALAN						12:30	12:30	12:30
Départ	réel lancé à 1km sur D10 Route d'AURIGNAC		382m	0,0 Km	123,6 Km		12:30	12:30	12:30
D 10	Croisement D 10 # D 8		391m	2,2 Km	121,4 Km		12:33	12:33	12:32
D 8	MONTOLIEU ST-BERNARD		372m	2,8 Km	120,8 Km		12:34	12:34	12:33
D 8	Croisement D 8 # D 75		295m	4,9 Km	118,7 Km		12:37	12:37	12:36
D 75	BOUSSAN croisement D 75 # D 23		296m	7,8 Km	115,8 Km		12:42	12:41	12:40
D 23	Côte de GOUDOU	GPM3	381m	9,6 Km	114,0 Km		12:45	12:43	12:42
D 23	Croisement D 23 # D 36		294m	12,0 Km	111,6 Km		12:48	12:47	12:46
D 36	Croisement D 36 # D 52		298m	14,6 Km	109,0 Km		12:53	12:50	12:49
D 52	St-ANDRE		355m	16,1 Km	107,5 Km		12:55	12:53	12:51
D 52	Croisement D 52 # D 48		381m	17,3 Km	106,3 Km		12:57	12:54	12:53
D 48	LUSSAN-ADEILHAC croise D 48 # D 96	SI	380m	25,4 Km	98,2 Km		13:10	13:06	13:03
D 96	Croisement D 96 # D 36		290m	27,7 Km	95,9 Km		13:13	13:09	13:06
D 36	Croisement D 36 # D 23		294m	32,5 Km	91,1 Km		13:21	13:16	13:13
D 23	Côte de PIROU	GPM3	381m	34,7 Km	88,9 Km		13:24	13:19	13:16
D 23	BOUSSAN		296m	36,8 Km	86,8 Km		13:28	13:22	13:19
D 23	AURIGNAC croisement D 23 # D 635	SI	370m	40,2 Km	83,4 Km		13:33	13:27	13:23
D 635	AURIGNAC croisement D 635 # D 8		391m	41,2 Km	82,4 Km		13:35	13:28	13:24
D 8	Croisement D 8 # D 52		389m	41,5 Km	82,1 Km		13:35	13:29	13:25
D 52	BOUZIN		342m	44,0 Km	79,6 Km		13:39	13:32	13:28
D 52	Croisement D 52 # D 8d		340m	44,8 Km	78,8 Km		13:40	13:34	13:29
D 8d	Croisement D 8d # D 8		331m	47,2 Km	76,4 Km		13:44	13:37	13:32
D 8	St-ELIX de SEGLAN		331m	47,5 Km	76,1 Km		13:45	13:37	13:33
D 8	AULON croisement D 8 # D 81		340m	50,0 Km	73,6 Km		13:48	13:41	13:36
D 81	Côte d'AULON	GPM3	464m	52,7 Km	70,9 Km		13:53	13:45	13:40
D 81	SEPOU croisement D 81 # D 69		423m	55,2 Km	68,4 Km		13:57	13:48	13:43
D 69	LATOUX croisement D 69 # D 8	SI	356m	60,2 Km	63,4 Km		14:05	13:56	13:50
D 8	AULON		340m	64,4 Km	59,2 Km		14:11	14:02	13:55
D 8	Croisement D 8 # D 75d		350m	65,9 Km	57,7 Km		14:14	14:04	13:57
D 75d	PEYROUZET Croisement D 75d # D 75		323m	68,3 Km	55,3 Km		14:17	14:07	14:01
D 75	Croisement D 75 # D 635		307m	71,0 Km	52,6 Km		14:22	14:11	14:04
D 635	CASSAGNABERE-TOURNAS crois D 635 # D 81		393m	75,9 Km	47,7 Km		14:29	14:18	14:11
D 81	Croisement D 81 # D 98		388m	77,0 Km	46,6 Km		14:31	14:20	14:12
D 98	Croisement D 98 # D 98f		386m	79,1 Km	44,5 Km		14:34	14:23	14:15
D 98f	Croisement D 98f # D 52 # D 52b		371m	83,9 Km	39,7 Km		14:42	14:29	14:21
D 52b	Croisement D 52b # D 52b		377m	85,7 Km	37,9 Km		14:45	14:32	14:24
D 52b	BENQUE	SI	378m	88,4 Km	35,2 Km		14:49	14:36	14:27
D 52b	Croisement D 52b # D 8		378m	88,9 Km	34,7 Km		14:50	14:37	14:28
D 8	SAMOILLAN		372m	90,5 Km	33,1 Km		14:52	14:39	14:30
D 8	FRANCON		371m	92,9 Km	30,7 Km		14:56	14:42	14:33
D 8	Croisement D 8 # D 75		324m	95,5 Km	28,1 Km		15:00	14:46	14:37
D 75	Croisement D 75 # D 75f		284m	96,8 Km	26,8 Km		15:02	14:48	14:39
D 75f	Cote de LESCUNS croise D 75f # D 10a	GPM3	373m	99,3 Km	24,3 Km		15:06	14:51	14:42
D 10a	SANA croisement D 10a # D 10j # D 10a		300m	101,8 Km	21,8 Km		15:10	14:55	14:45
D 10a	Croisement D10a # D 10		292m	102,7 Km	20,9 Km		15:12	14:56	14:46
D 10	ALAN 1er Passage ligne arrivée		382m	108,8 Km	14,8 Km		15:21	15:05	14:55
D 10	Croisement D 10 # D 8		390m	111,2 Km	12,4 Km		15:25	15:08	14:58
D 8	Croisement D 8 # D 75 # D 13 # D 10		293m	114,9 Km	8,7 Km		15:31	15:14	15:03
D 10	ALAN 2ème Passage ligne arrivée		382m	116,7 Km	6,9 Km		15:34	15:16	15:05
D 10	Croisement D 10 # D 8		390m	119,1 Km	4,5 Km		15:38	15:20	15:08
D 8	Croisement D 8 # D 75 # D 13 # D 10		293m	121,8 Km	1,8 Km		15:42	15:24	15:12
ARRIVEE	ALAN		382m	123,6 Km	0,0 Km		15:45	15:28	15:14

