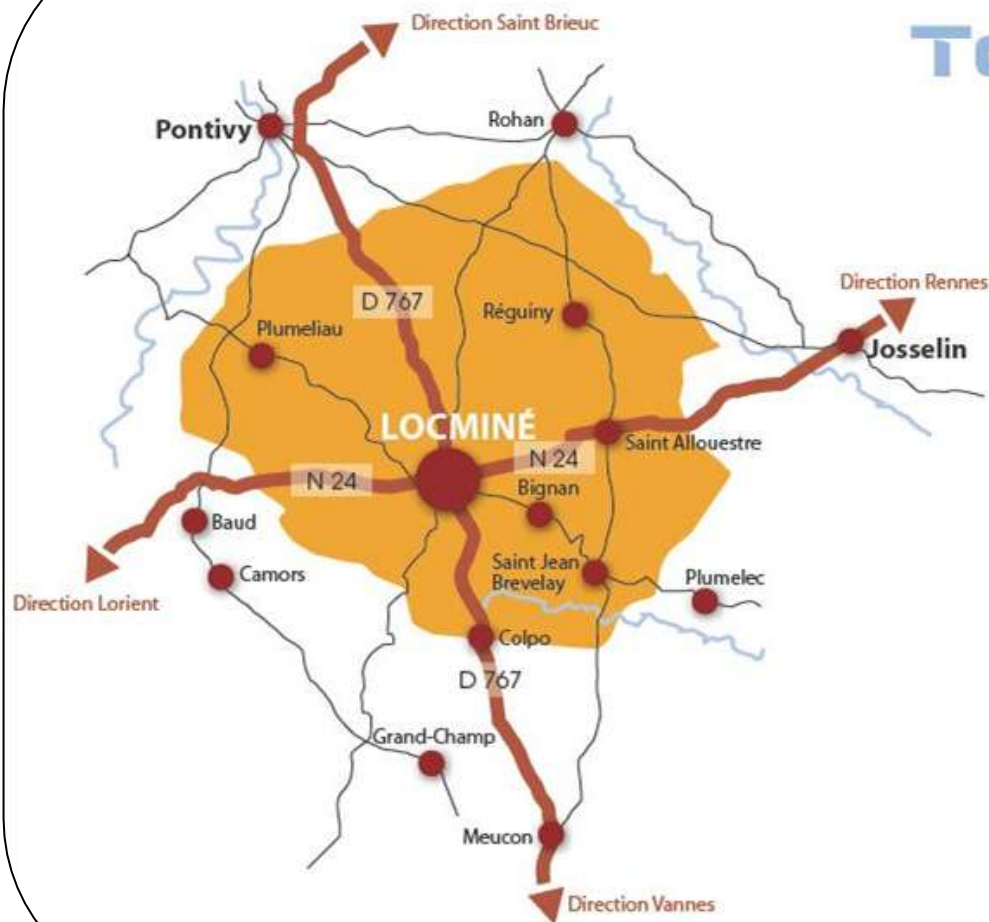


# DOSSIER COUPE DE FRANCE 2013 À LOCMINE



# LOCALISATION

De part sa situation géographique et bénéficiant d'un mouvement associatif très dynamique Locminé est vite devenue un site important du cyclisme Breton.



## TOUT UN PAYS

### Une situation géographique privilégiée

Située à l'intersection des axes Lorient-Rennes et Vannes-Saint Brieuc, à moins d'une heure de Rennes et Nantes et à 20 km de Vannes et Lorient, Locminé est un petit territoire de 486 hectares et compte 4 175 habitants.

Véritable centre urbain dont l'influence s'étend sur une zone de chalandise d'environ 30 000 habitants, Locminé est un carrefour privilégié en Bretagne sud. Cette dernière bénéficie de l'attrait du golfe du Morbihan et des forêts domaniales de Lanvaux et de Camors, offrant aux visiteurs un lieu de séjour agréable entre le bleu de la mer et le vert de la campagne environnante.

Ville sportive par excellence avec près de 2 000 licenciés sportifs, Locminé est également une ville commerçante avec un sens de l'hospitalité très développé.

### Une communauté de communes dynamique

Locminé s'inscrit dans une communauté de communes de 15 000 habitants composées de 7 communes. Elle propose aux administrés de notre bassin de vie des services de qualité et de proximité et accompagne au mieux les porteurs de projet car l'emploi, sa pérennité, son renouvellement, son développement est depuis de longues années notre priorité.

Aujourd'hui nos zones industrielles et artisanales, associées au dynamisme de notre population, assurent à notre ville un avenir prometteur, où il fait bon vivre et travailler.



3

## *Le plaisir d'être ensemble*

Le tissu associatif Locminoïse est fortement développé à Locminé. Grâce notamment à la qualité de ses installations, notre ville attire et rassemble dans plus de cinquante associations sportives ou culturelles, une population installée bien au-delà de notre territoire, qui trouve à Locminé tous les équipements essentiels : cinéma, médiathèque, équipements sportifs, dont une piscine qui deviendra très bientôt un centre aquatique...



# LOCMINE VILLE DYNAMIQUE

## Un centre aquatique moderne et fonctionnel

Il sera ouvert fin 2012 pour répondre aux attentes des familles, qui pourront y trouver un espace détente (hamam, sauna), une zone enfant (toboggan) et des bassins adaptés à la pratique de l'aquagym et de la natation.

## Locminé c'est sport

La ville compte près de 2 000 licenciés sportifs, soit près de 50% de sa population ! 20 associations sportives sont susceptibles de vous accueillir pour la pratique de votre sport favori.



# SPORT ET LOISIRS

### *Sur les traces du passé*

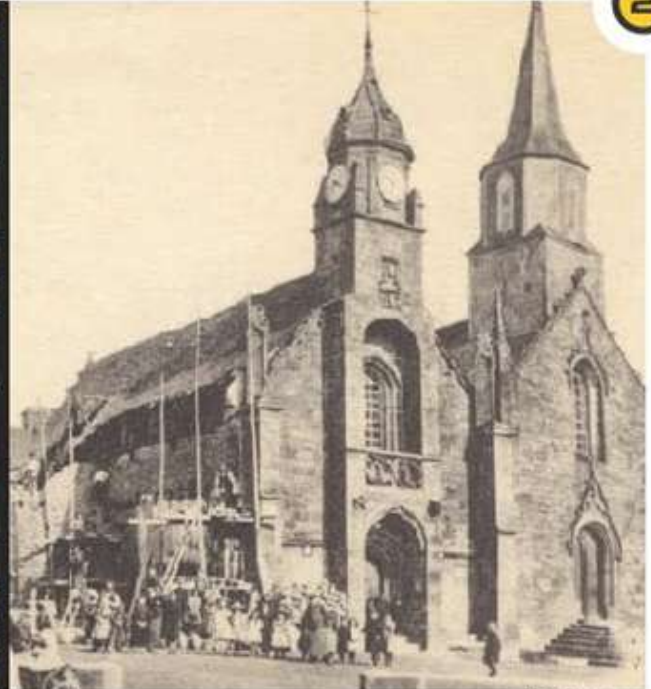
"Sont sont les gars de Locminé, ils sont de la maillette sens dessous dessous". Popularisée par la chanson, la maillette est devenue l'emblème de Locminé. Au siècle dernier, des mines de fer à ciel ouvert étaient exploitées aux environs de Locminé. Le minéral servait notamment à la fabrication des maillettes, une variété de clous à soulers à tête octogonale. Placées sous les semelles, les maillettes rendaient les sabots inusables.

Au plus fort, on comptait plus d'une trentaine de cordonniers à Locminé. Une statue de Saint Crépin, leur patron, se trouvaient d'ailleurs dans la Chapelle Notre Dame du Plasker. Locminé garde de nombreux vestiges de son passé, marqué principalement par son "Patron" Saint Colomban.

Saint Colomban était selon certains acteurs, "le patriarche des moines d'Ecosse". Il acquit la réputation de soigner les idiots, les innocents, les épileptiques, les malades mentaux légers ou profonds. On venait en pèlerinage à sa chapelle de Locminé. Aux XV<sup>ème</sup> et XVII<sup>ème</sup> siècles, il est l'un des plus importants saints de Bretagne.



Saint Colomban, patron de Locminé



Place Saint Sauveur



### Les édifices religieux

**Eglise Saint Sauveur et Chapelle Saint Colomban – XV/ XVIII<sup>ème</sup> siècles**

La Chapelle Saint Colomban, accolée à l'église Saint Sauveur, formait une seconde nef au premier édifice. Autel, siège du célébrant, bancs des fidèles, tabernacle, retable, statues, vitrail, reliquaire et chaise de Saint Colomban.

En 1968, une partie de la toiture s'effondre. Le Conseil Municipal décide la démolition des édifices en conservant les façades primaires. Celles-ci sont inscrites à l'Inventaire des Monuments Historiques. L'église actuelle, œuvre de Maurice Thomas, architecte, est achevée en 1975.

### Chapelle Notre Dame du Plasker

Elle existait sans doute au XI<sup>ème</sup> siècle et fut reconstruite au XVI<sup>ème</sup> siècle. La tour était à l'origine, surmontée d'une flèche. La Chapelle est inscrite à l'Inventaire supplémentaire des Monuments Historiques depuis 1930. Elle contient une magnifique statue en bois de la Vierge et un retable du XVI<sup>ème</sup> siècle en bois polychrome, un autel du XVI<sup>ème</sup>, un tabernacle du XIX<sup>ème</sup>, une Vierge à l'Enfant, une sculpture du XVI<sup>ème</sup>, diverses statues, des tableaux...

### Les fontaines

#### La fontaine Saint Colomban, sise place Joseph Richard

Edifiée en 1631 par Guillaume Etienne, prêtre locminois. D'importants pèlerinages se sont déroulés à Locminé en l'honneur de Saint Colomban qui guérissait les maladies des nerfs et du cerveau. Ses reliques auraient été conservées dans l'ancienne Chapelle. Inscrite à l'Inventaire supplémentaire des Monuments Historiques depuis le 8 mai 1933.

#### La fontaine de la Vraie-Croix

Elle a été déplacée de son lieu primitif de construction et reconstruite, puis mise en valeur dans un jardin public à l'entrée de la ville, dénommé Square Placide Kerrand.



# PATRIMOINE ET CULTURE



# UN DEPARTEMENT TRÈS SPORT



## Liste des épreuves cyclistes dans le Morbihan :

- Grand Prix de Plumelec : 24-25-26 Mai 2012 Coupe de France Dames, Professionnels  
=> <http://www.grand-prix-plumelec.com/>
- Championnat de France de l'Avenir à la Chapelle Caro : 16 au 19 Août 2012
- Trophée Centre Morbihan : 21 & 22 Avril 2012
- Circuit du Morbihan – Trophée Jean Floc'h : Epreuve Elite Nationale
- Tour de Bretagne cycliste : 25 Avril au 1<sup>er</sup> Mai 2012
- Tour du Morbihan cycliste Junior : 2 Septembre 2012
- Championnat de Bretagne VTT : Butte de Quistinic, 17 Juin 2012



# LE CIRCUIT ET L'ORGANISATION

La butte de Quistinic bordant la ville de Locminé, à 1km du centre ville, est le site des pratiques des activités sportives de plein air. Avec ses circuits x-country permanents, l'endroit fait la joie de nombreux vététistes et reçoit des compétitions x-country depuis 6 ans. Le circuit olympique évolue tout les ans depuis 4ans dans l'optique de cette organisation nationale.





Entièrement dessiné en sous-bois le circuit de la butte de Quistinic est rapide, rythmé et très physique. Ponctué par des passages dans d'anciennes carrières il propose des portions techniques et ludiques. Il est unanimement plébiscité par les compétiteurs.

Ce circuit propose un dénivelé positif de 179mètres sur une distance de 4,8kms avec des passages à 22%

Comme tout circuit moderne nous avons pris soin de provoquer plusieurs passages des coureurs vers la zone de départ/arrivée afin de rendre la course plaisante pour les spectateurs.



# LE SHORTRACK du Vendredi soir

Le shortrack appeler XCE (X-country éliminator) est une course par élimination où les pilotes s'affrontent sur un circuit urbain d'une longueur de 450 mètres en moyenne. Les meilleurs pilotes nationaux sont qualifiés pour une finale de très haut niveau, le concept de cette discipline permettant à tout le monde de tirer son épingle du jeu et d'accéder au podium.

Les organisateurs offriront aux spectateurs et aux coureurs un magnifique circuit tracé dans les rues de Locminé. Avec ce concept on emmène un sport nature dans la ville. Le circuit, compact, facilite la couverture médiatique, le spectacle.







Conjointement à la FFC, la ville de Locminé, l'Olympique cyclisme Locminoise seront les organisateurs officiels de cette coupe de France. Déjà très actifs et rodés aux organisations sportives, ils pourront aussi compter sur les nombreuses associations locales et régionales où œuvrent de nombreux passionnés de cyclisme.

Acteur du circuit national x-country, le team Pro Fermetures assure depuis 4 ans la réalisation du tracé et le fait évoluer grâce à sa bonne connaissance des circuits nationaux. Baignant dans le milieu depuis plusieurs années, Frédéric BIRONNEAU est responsable de cette organisation.

### Contact

Frédéric BIRONNEAU: 06 85 42 37 16

mail: dsf.bironneau@wanadoo.fr

Courrier: Coupe de France vtt-Mairie

28 rue général de Gaulle

56500 LOCMINE



## Le 1<sup>er</sup> évènement VTT en Bretagne pour 2013

- 3 jours d'entraînement et de compétition
- 1500 compétiteurs de cadets à masters
- 4000 à 8000 spectateurs attendus sur le site
- 2000 à 3000 nuitées/jours (hors spectateurs)

### Des coureurs de renommée mondiale présents :

- *Julie BRESSET (Championne Olympique, Championne du monde et Championne de France)*
- *Julien ABSALON (Double champion olympique et multiple champion de France)*
- *Maxime MAROTTE (5<sup>ème</sup> du classement final de la coupe du monde 2011)*
- *Stéphane TEMPIER (11<sup>ème</sup> des jeux olympiques, vice-champion de France 2012)*

Un espace dédié aux équipes professionnelles UCI

Un espace exposants et partenaires

### Une couverture médiatique importante par :



- Les revues spécialisées
- Les sites internet relevant du domaine sportif
- Les radios nationales et locales
- Les chaînes de télévision FR3 Bretagne
- La presse régionale et locale

Une image dynamique et sportive pour la ville de Locminé, le département du Morbihan et la Bretagne. Les épreuves se dérouleront selon les critères fédéraux, afin d'amener la pratique d'une activité de pleine nature au cœur de la ville de Locminé, sur le site de la Butte de Quistinic plus précisément, avec comme moteur de développer notre discipline, le VTT, dans le respect de l'environnement.

# Coupe de France en quelques chiffres



# Planning du Week-end

JOURS	PARCOURS XC	X-COUNTRY	PROTOCOLE	SALLE D'INSCRIPTION
Vendredi 7 Juin	Circuit SHORT TRACK	12h00 – 17h00 Reconnaitances libre (non sécurisées)  16h00 – 17h00 Reconnaitances libres SHORT TRACK  17h00 – 18h00 SHORT TRACK	18h00 (2 podiums) SHORT TRACK Dames & Hommes	08h30 – 18h00 Retrait dossards
Samedi 8 Juin	Circuit XC LONG 7 à 10 km  	9h00 – 10h30 Masters  11h00 – 12h00 Open  13h00 – 14h00 Cadets  14h30 – 15h45 Juniors  16h00 – 18h00 Reconnaitances libres (non sécurisées)	12h40 (5 podiums) Masters 50 / Masters 40 / Scratch Masters Espoirs Open / Scratch Open  16h00 (2 podiums) Cadets & Juniors	7h45 – 18h00 Retrait dossards
Dimanche 9 Juin	Circuit XC COURT Format Olympique 4 à 6 km  	8h00 – 10h15 Juniors D & Open Dames 9h00 – 10h00 Cadettes  10h30 – 12h00 Dames & Espoirs Dames  13h15 – 16h00 Hommes & Espoirs Hommes 1 <sup>er</sup> et 2 <sup>e</sup> catégories	12h15 (5 podiums) Open Dames / Cadettes / Juniors Dames Espoirs Dames & Scratch Dames  16h15 (2 podiums) Espoirs Hommes & Scratch Hommes	7h45 – 14h30 Retrait dossards

# Venir à Locminé

## AVION :

Aéroport de Rennes :

02 99 29 60 00

[accueil@rennes.aeroport.fr](mailto:accueil@rennes.aeroport.fr)

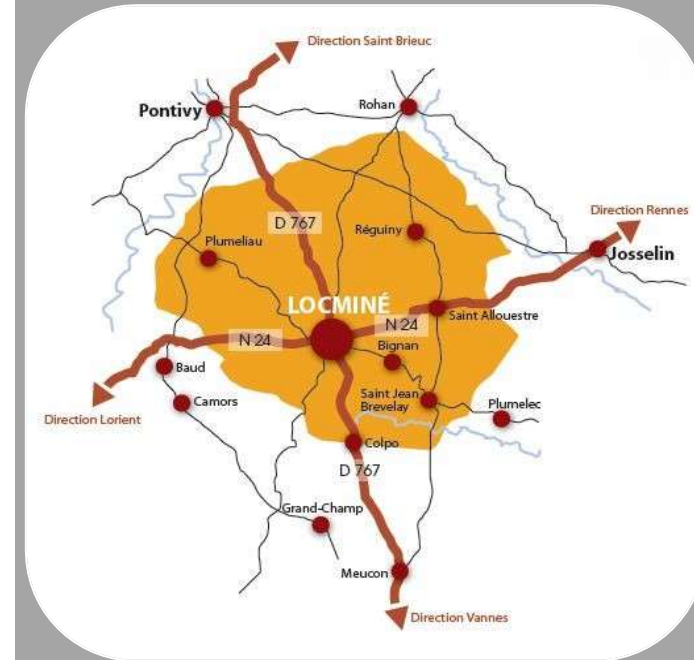
## TRAIN :

Gare SNCF Vannes : 02 97 01 22 23 : 3h30 de Paris en TGV

=> Liaison Vannes – Locminé en autocar

## ROUTE : **Autoroute gratuite en Bretagne**

Sortie nationale N24 Locminé



1h de Rennes  
2h de Brest  
1h50 de Nantes  
2h50 de Caen

