



SAMEDI 8 OCTOBRE 2016

29^{ÈME} TOUR DE RHUYS

135 KM



Départ ▶ 13h25
▶ SAINT GILDAS DE RHUYS

Arrivée ▶ 16h30
▶ LE TOUR DU PARC

Course d'attente Pass'cyclisme
▶ 13H30



29^{ème} TOUR DE RHUYS

COURSE ELITE NATIONALE

Coueurs 1^e – 2^e catégorie

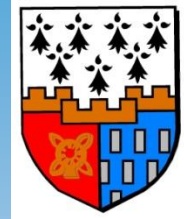




NOS PARTENAIRES



NOS PARTENAIRES INSTITUTIONNELS



Le Tour du Parc



Saint-Armel



Le Hézo



NOS PARTENAIRES PRIVÉS



LES MEDIAS



TV RHUYS



les nouveaux commerçants



SEBASTIEN ROBIC
MENUISERIE CHARPENTE



SARZEAU CARRIERES
ET MATERIAUX



PEUGEOT
Garage RENET



SPORT BREIZH.COM
LE SITE DU VELO EN BRETAGNE

RETOUR SUR L'ÉDITION 2015



Le cyclisme de haut niveau dans un cadre exceptionnel

PALMARES DE L'ÉDITION 2015

CLASSEMENT 2015

| RANG | NOM | PRENOM | EQUIPE | TEMPS |
|------|----------------|-----------------|--------------------|-------------------|
| 1 | FERASSE | <i>Thibault</i> | UC NANTES | 3h 34' 50" |
| 2 | LE MONTAGNER | <i>Benjamin</i> | UC NANTES | à 1" |
| 3 | CARDIS | <i>Romain</i> | VENDEE U PDL | mt |
| 4 | LEGROS | <i>Adrien</i> | SOJASUN ESP. | mt |
| 5 | BRENTERCH | <i>Erwan</i> | HENNEBONT CYCLISME | mt |
| 6 | CALMEJANE | <i>Lilian</i> | VENDEE U PDL | mt |
| 7 | PRIMAS | <i>Nicolas</i> | TEAM PAYS DE DINAN | mt |
| 8 | CAM | <i>Florian</i> | BREST IC 2000 | mt |
| 9 | DANIEL | <i>Aurélien</i> | TEAM PAYS DE DINAN | mt |
| 10 | BOTREL | <i>Yann</i> | BREST IC 2000 | à 14" |

VAINQUEUR DU TOUR DE RHUYS 2015



Thibault FERASSE – UC NANTES

154 KM A LA MOYENNE DE 43,010 KM/H



LE PODIUM



MATRILDE L'AZOU

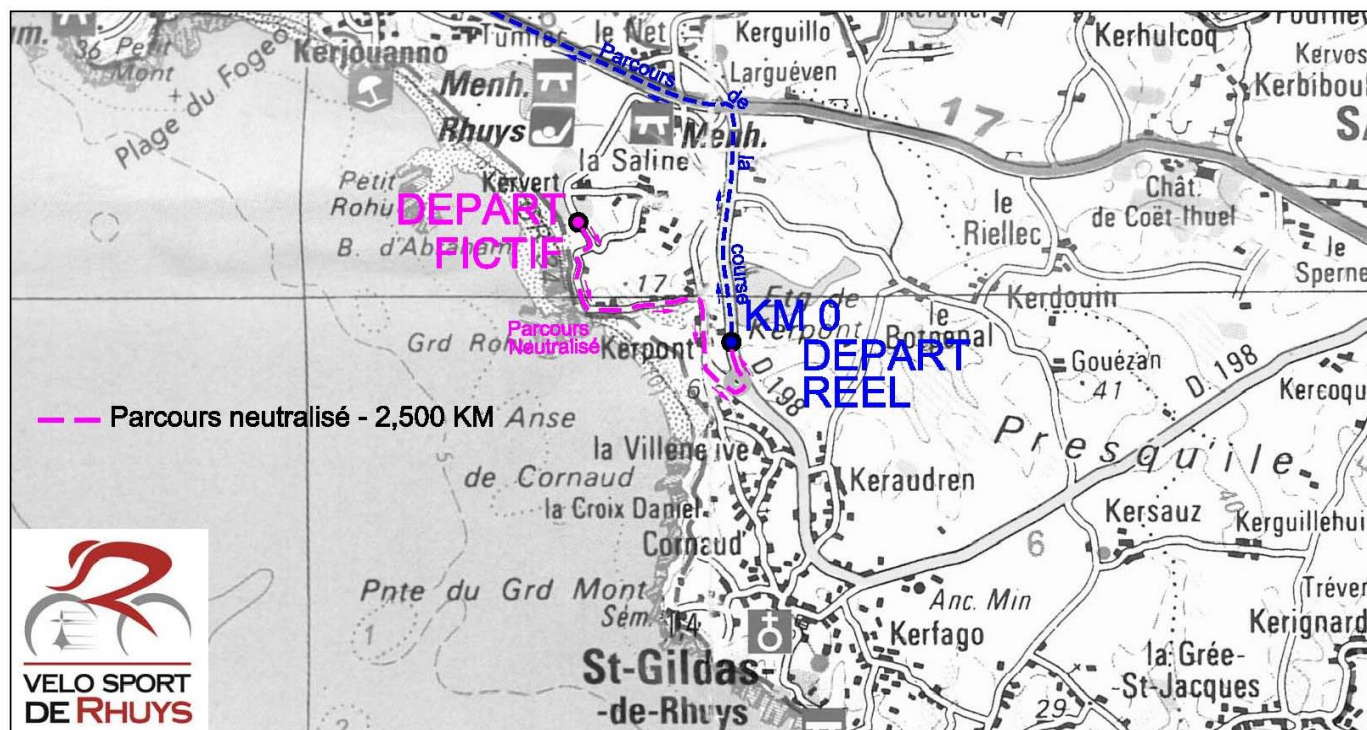
LE 29^{ème} TOUR DE RHUYS

Un spectacle unique en Presqu'île de Rhuys

LA CARTE DU DÉPART

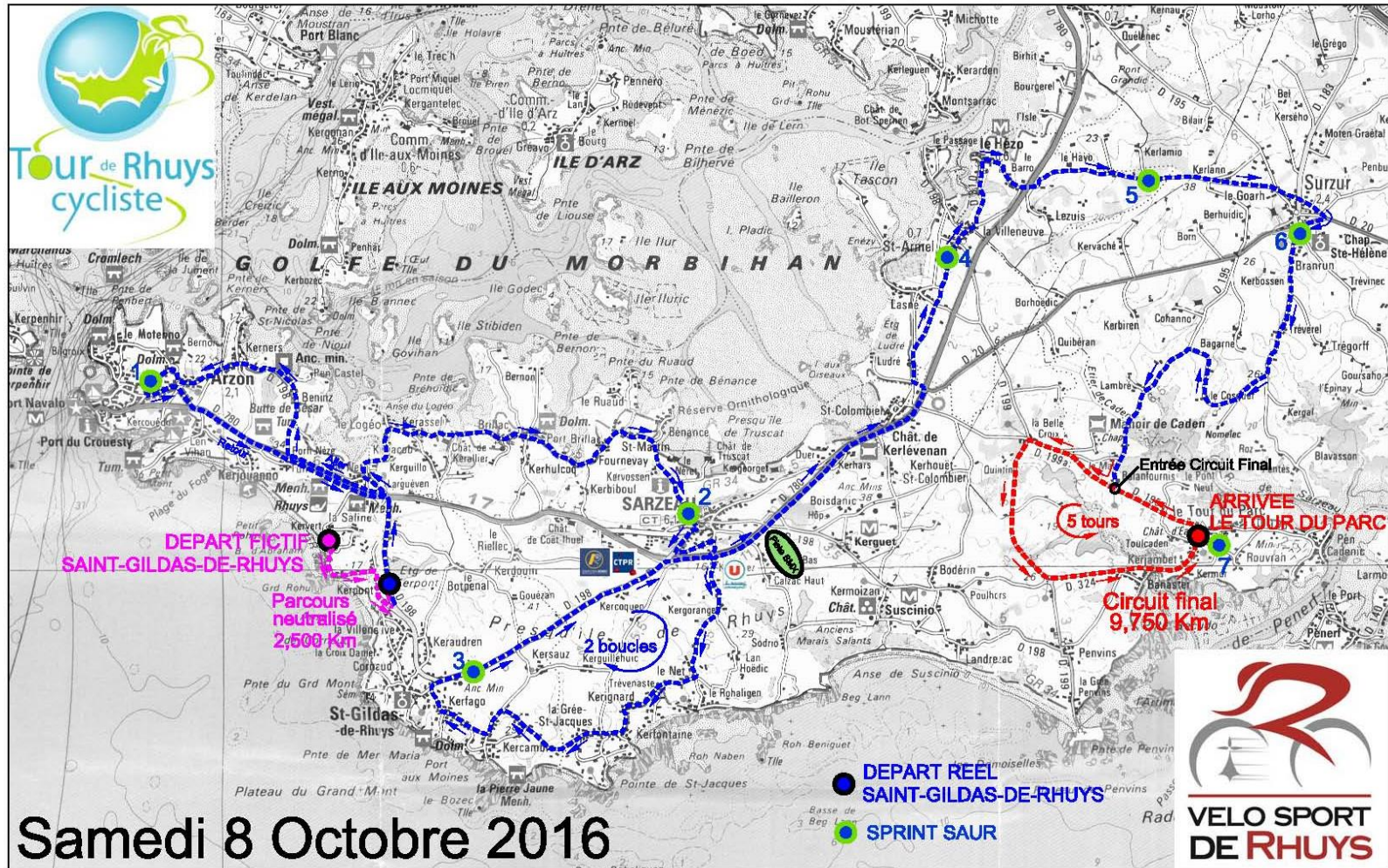
SAINT-GILDAS DE RHUYS

- Camping municipal du Kervert
- Présentation des équipes de 12h15 à 13h15
- Départ fictif à 13h25
- Parcours neutralisé de 2500m
- Départ réel à 13h30 sur la RD198

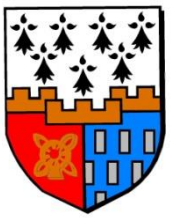


LA CARTE DU PARCOURS 2016

29^{ème} TOUR DE RHUYS : 135 KM DE COURSE



LE CIRCUIT D'ARRIVEE



Le Tour du Parc

LE TOUR DU PARC

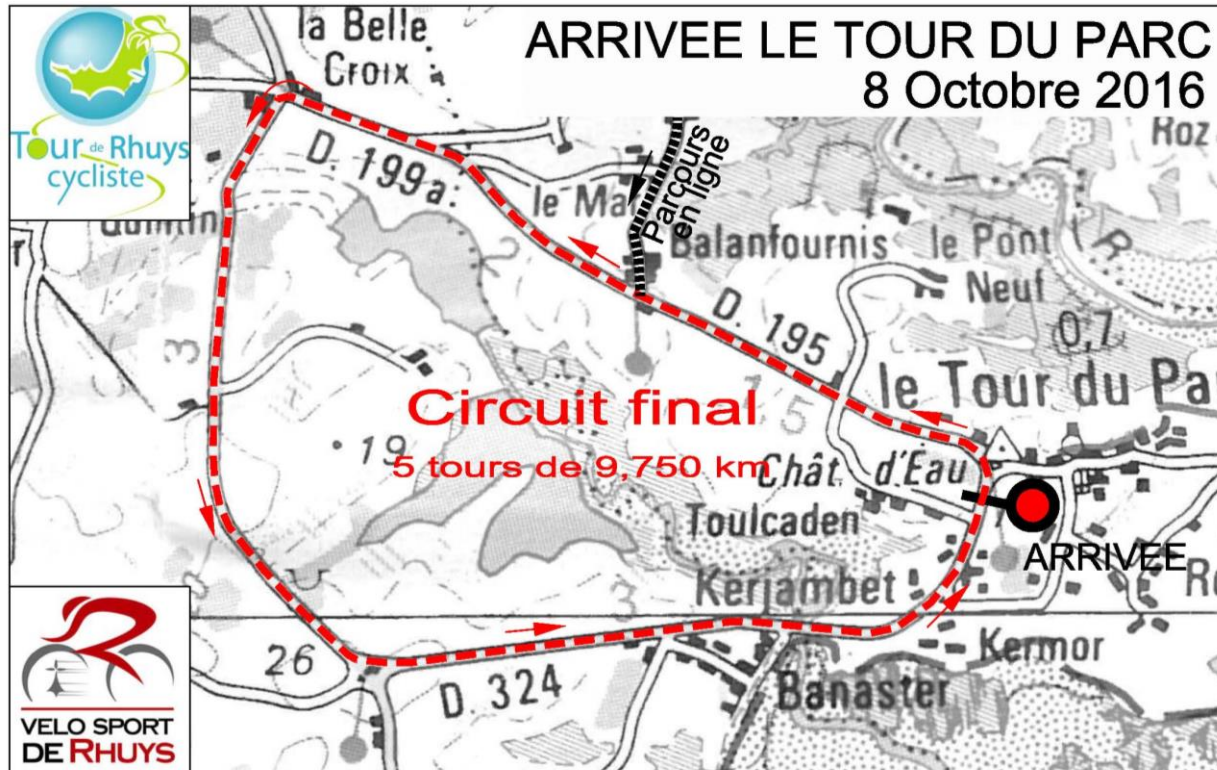
- Entrée sur le circuit final vers 15h15
- 1^{er} passage sur la ligne d'arrivée vers 15h25
- 5 tours de circuit de 9,750 km = 48,800 km
- Arrivée route de Banastère vers 16h30

COURSE D'ATTENTE PASS'CYCLISME

DEPART : 13h30

ARRIVEE : 15h00

6 tours de circuit de 9,750 km = 58,500 km



ITINÉRAIRE - HORAIRE

LES PASSAGES DANS LES VILLES

| KILOMETRES | | | HORAIRE |
|-------------|------------|---|--------------------------|
| A parcourir | Parcourus | | |
| | | | 45 KM /H |
| | | SAINT GILDAS DE RHUYS – DEPART REEL | 13H30 |
| 127 | 8 | ARZON – Rue des Ajoncs | Sprint SAUR 13H41 |
| 113 | 22 | SARZEAU – Le Bindo | Sprint SAUR 13H59 |
| 111 | 24 | SARZEAU – Giratoire de Kergroës – Début 1^{ère} boucle | 14H02 |
| 102 | 33 | SAINT GILDAS DE RHUYS | Sprint SAUR 14H14 |
| 82 | 53 | SARZEAU – Giratoire de Kergroës – Fin 2^{ème} boucle | 14H40 |
| 75 | 60 | SAINT ARMEL | Sprint SAUR 14H50 |
| 70 | 65 | LE HEZO | Sprint SAUR 14H56 |
| 65 | 70 | SURZUR – Giratoire sur RD20 | Sprint SAUR 15H03 |
| 57 | 78 | LE TOUR DU PARC – Balanfournis – Entrée circuit final | 15H14 |
| 49 | 86 | LE TOUR DU PARC – Ligne d'arrivée – 5 tours de circuit | Sprint SAUR 15H25 |
| 0 | 135 | LE TOUR DU PARC - ARRIVEE | 16H30 |

LES KILOMÈTRES PARCOURUS PAR COMMUNE

| | |
|------------------------------|----------------|
| SARZEAU | 84 |
| LE TOUR DU PARC | 15 |
| SURZUR | 11 |
| SAINT-GILDAS DE RHUYS | 10 |
| ARZON | 9,5 |
| LE HEZO | 5 |
| SAINT ARMEL | 3 |
| TOTAL | 137,5 * |

*** Départ fictif inclus**

UN PALMARÈS DE QUALITE



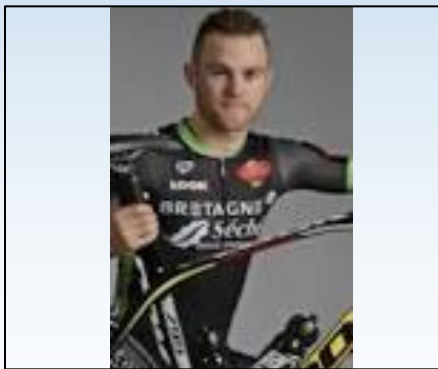
JULIEN SIMON - COFIDIS
VAINQUEUR EN 2007
LE HEZO



LAURENT PICHON - FDJ
3^{ÈME} EN 2009
SAINT-GILDAS-DE-RHUY



ANGÉLO TULIK – DIRECT ENERGIE
VAINQUEUR EN 2011
ARZON



MAXIME CAM
FORTUNEO VITAL CONCEPT
VAINQUEUR 2013 – SAINT ARMEL



THIBAUT FERASSE – ADT
VAINQUEUR EN 2015
SAINT GILDAS DE RHUY



LILIAN CALMEJANE
DIRECT ENERGIE
6^{ÈME} EN 2015 À ST GILDAS DE RHUY



**« UN ÉVÉNEMENT VERT DANS UN ENVIRONNEMENT
EXCEPTIONNEL ET PRESERVE »**

LE PRIX DU DOSSARD VERT



LES CHIFFRES CLÉS

| | |
|---------------|--|
| 1 | <i>des grands rendez-vous cyclistes pour amateurs en Bretagne</i> |
| 3 | <i>Le record de victoires par Robert COQUEN (1989-1994-2001)</i> |
| 3 | <i>heures de spectacle dans la Presqu'île de Rhuy</i> |
| 5 | <i>tours du circuit final à LE TOUR DU PARC</i> |
| 7 | <i>communes traversées</i> |
| 29 | <i>éditions du « Tour de Rhuy » depuis la création en 1987</i> |
| 35 | <i>voitures et motos pour suivre la course</i> |
| 45,513 | <i>La moyenne record en km/h, établie en 2014 par Luc TELLIER (Finale DN2)</i> |
| 120 | <i>participants attendus sur l'ensemble des deux courses</i> |
| 135 | <i>kilomètres de course</i> |
| 250 | <i>bénévoles mobilisés</i> |
| 3 740 | <i>kilomètres parcourus en 28 éditions</i> |