

Circuit de la 13° ROUTE des LUTTEURS – SCAËR-GUISCRIFF - 3° Etape du CEI 2013

	<i>Horaire*</i>	<i>Km</i>	<i>Km restants</i>	<i>N° Route</i>
Départ fictif:				
SCAËR Longère	14h25	0		D782
Départ réel		<i>0,55</i>		
« Logis Décor », rue Jean Jaurès	14h30	0	113,70	D782
Rue Laennec				D782
Rue Jean Lancien				D782
Rue Henri Croissant		1,58		D782
Rond Point de Wurm		2,30		
Rue Paul Langevin		2,87		D782
Rue Désiré Granet		3,43		
Rond Point « Intermarché Contact »		3,80		D782/D6
Rond Point de Pont Lédan		4,52		à droite vers St Thurien
Stang Boudilin				D6
SAINT THURIEN	14h51	14,4	99,30	
Rue de Scaër Animateur	14h52	14,6	99,10	SAINT THURIEN
Rue du Pouldu		15		D6
Route de Guiscriff - Quimperlé		19		D108 à gauche
Lieu-Dit « Tap Tout »		19,35		D108 à droite
LANVENEGEN				
Rue du cimetière				D177
Eglise de Lanvénegen	15h06	23,65	90,05	D177
Rue Jean Cadic		24		D123 à droite
Route de Querrien				D123
QUERRIEN	15h12	28,20	85,50	Entrée QUERRIEN
Eglise de Querrien		29		à droite dir. Belle fontaine
Rue Saint Joseph				
Pont Schluz Grimpeur	15h21	34,20	79,50	
MELLAC		36,20	77,50	à droite
Salle omnisports				à droite
Départementale 6	15h31	40,60		à droite vers St Thurien
Loge Bleïs vers « Peny »		43,40		D6/D23 à gauche
Pont Hellec		46		D23 à gauche
Manoir du Ménéac Grimpeur	15h42	47,50	66,20	BANNALEC
Saint Jacques		49,90	63,80	VC3
Kergaouen Grimpeur	15h50	53	60,70	SCAËR
Le Raden				VC3
Créménet		55,50		VC3 à droite
Rond Point « Intermarché Contact »		57		D6
Rond Point Pont Lédan Zone Ravito	15h56	57,70	56	D4 à gauche Le Faouët
Route du Faouët				D782
Carrefour des Quatre Vents		62,20		D782
Leurier Croajou		68,40	45,30	D702 à gauche Le Saint
Saint Gilles		70,80		D70
LE SAINT	16h23	75,40	38,30	à gauche vers Guiscriff
Bréniel		76,80		D187
Kergoat		80,50		D187
Entrée circuit à Pennanroz		83,40		à gauche
Passage Ligne d'arrivée	16h38	85,70	28	1° passage (début 1° tour)
Début 2° Tour Animateur	16h44	89,70	24	D108
Tours 2, 3 et 4 de 4,000 kms				
Début 5° tour Animateur	17h02	101,70	12	D108
Tours 5, 6 et 7 de 4,000 kms				
FIN du 7° TOUR ARRIVEE	17h20	113,70	0	D108 Rue de Quimperlé

Dossards à retirer à la Longère (face au Centre Culturel Youenn GWERNIG) : **13h15 – 14h15**

Réunion des Directeurs Sportifs à la Longère : **13h30**

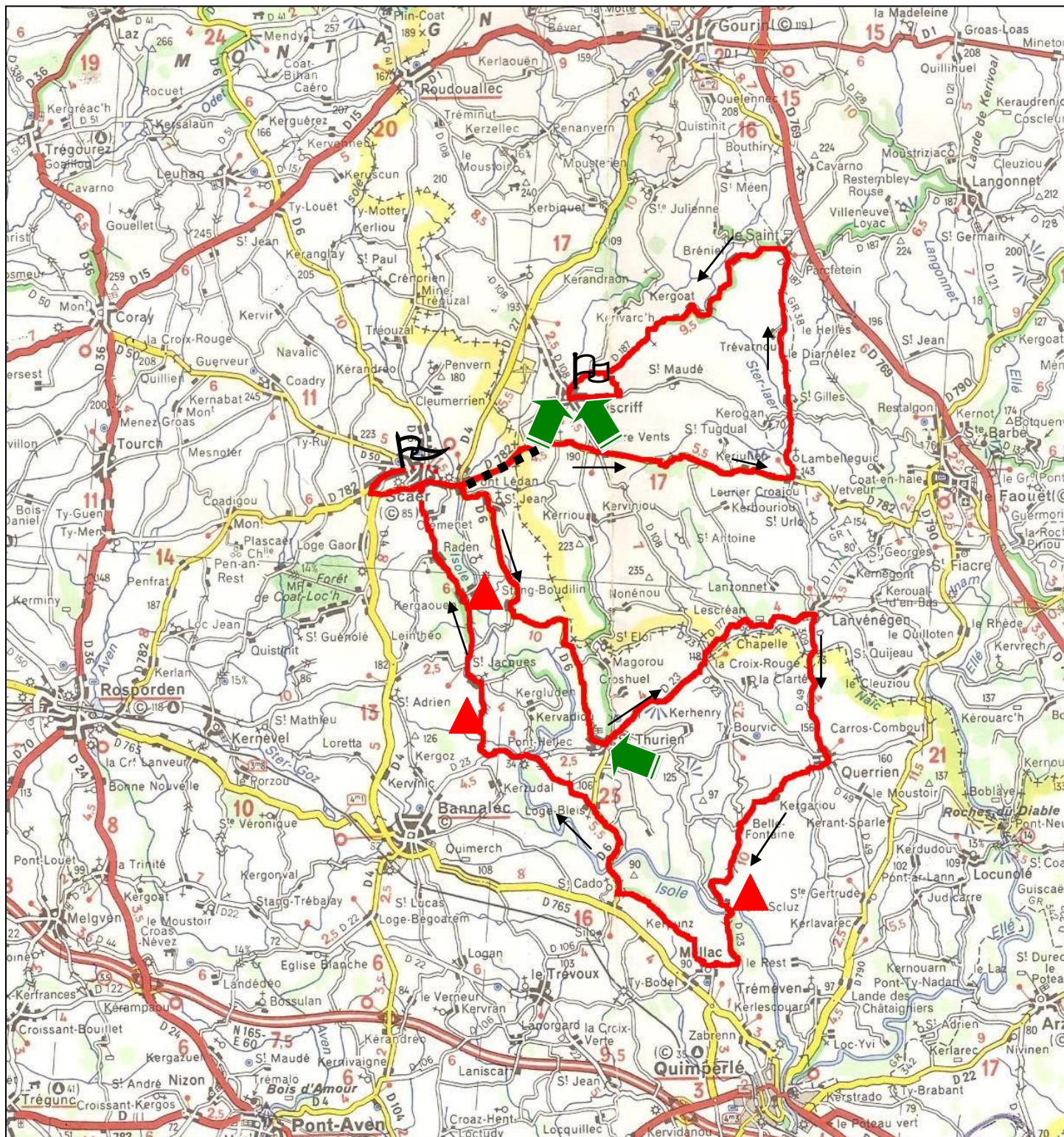
Départ fictif : **14h25**

Départ réel (donné par Madame Le Maire) – Magasin LOGIS DECOR (sponsor historique du VS SCAËR) : **14h30**

* *moyenne horaire simulée = 40 Km/H*

Infos et résultats sur www.challenge-elleisole.fr

CIRCUIT « La ROUTE des LUTTEURS » 2013 – Dimanche 28 Avril 2013



SCAËR-GUISCRIFF « La Route des Lutteurs » - épreuve en ligne – 3^e étape du CEI 2013

Parcours en ligne = 85,700 Km
 Circuit final (7 tours x 4,000) = 28,000 km
 Total = 85,700 + 28,000 = 113,700 Kms

-
-
-

Classement Animateur (3,2 et 1 point)

Classement Grimpeur (3,2 et 1 point)

Départ de SCAËR

Arrivée à GUISCRIFF

Ravitaillement