

GUIDE TECHNIQUE



UNE ORGANISATION DE LA FÉDÉRATION FRANÇAISE DE CYCLISME

SAMOËNS

HAUTE SAVOIE / RHÔNE ALPES



tfjc

TROPHEE DE FRANCE DES JEUNES CYCLISTES

28 AU 31 AOÛT 2013



www.ffc.fr





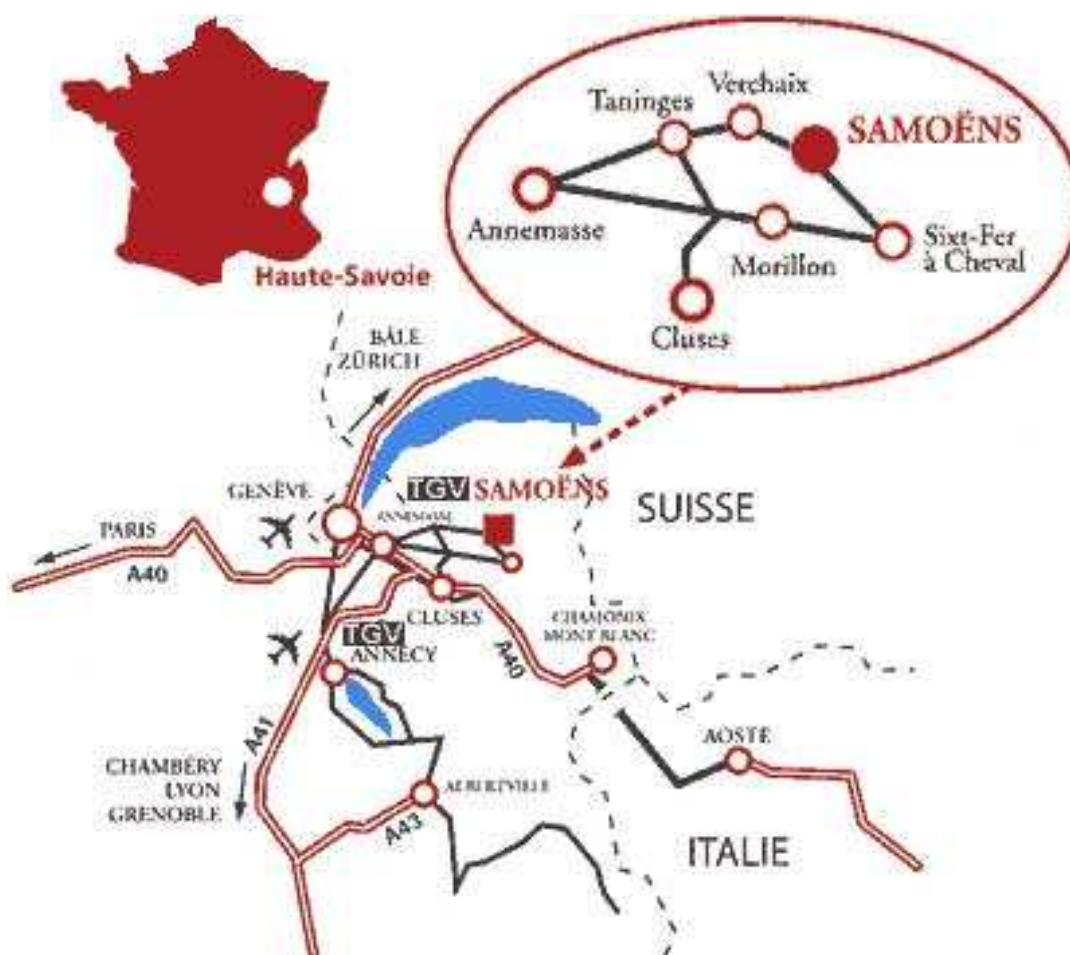
SOMMAIRE

SITUATION GEOGRAPHIQUE	Page 3
ACCUEIL	Page 4
PLAN DES INFRASTRUCTURES	Page 5
PROGRAMME	Page 6
EPREUVES :	
1) Mécanique	Page 7
2) Vitesse	Page 8
3) Contre la Montre par équipes	Page 9
4) Relais cyclo-cross	Page 10
5) Route	Page 11
HEBERGEMENTS / RESTAURATION	Page 12
PREINSCRIPTION DES EQUIPES	Page 13
CONTACTS UTILES	Page 14



SAMOËNS vous accueille dans la Haute Savoie en Rhône Alpes

SITUATION GEOGRAPHIQUE



- ® **PAR LA ROUTE :** en venant de Paris, autoroute A 40
en venant de Lyon, Grenoble et Genève, autoroute A 41
- ® **PAR TRAIN :** Gare SNCF d'Annemasse, 55 kms / Gare SNCF de Cluses : 20 kms
- ® **PAR AVION :** Aéroport de Genève, 65 kms
Aéroport de Lyon Saint Exupéry, 195 kms



ACCUEIL

La station de SAMOËNS et le Comité Départemental de cyclisme de Haute Savoie ont le plaisir d'accueillir le Trophée de France des Jeunes Cyclistes 2013.

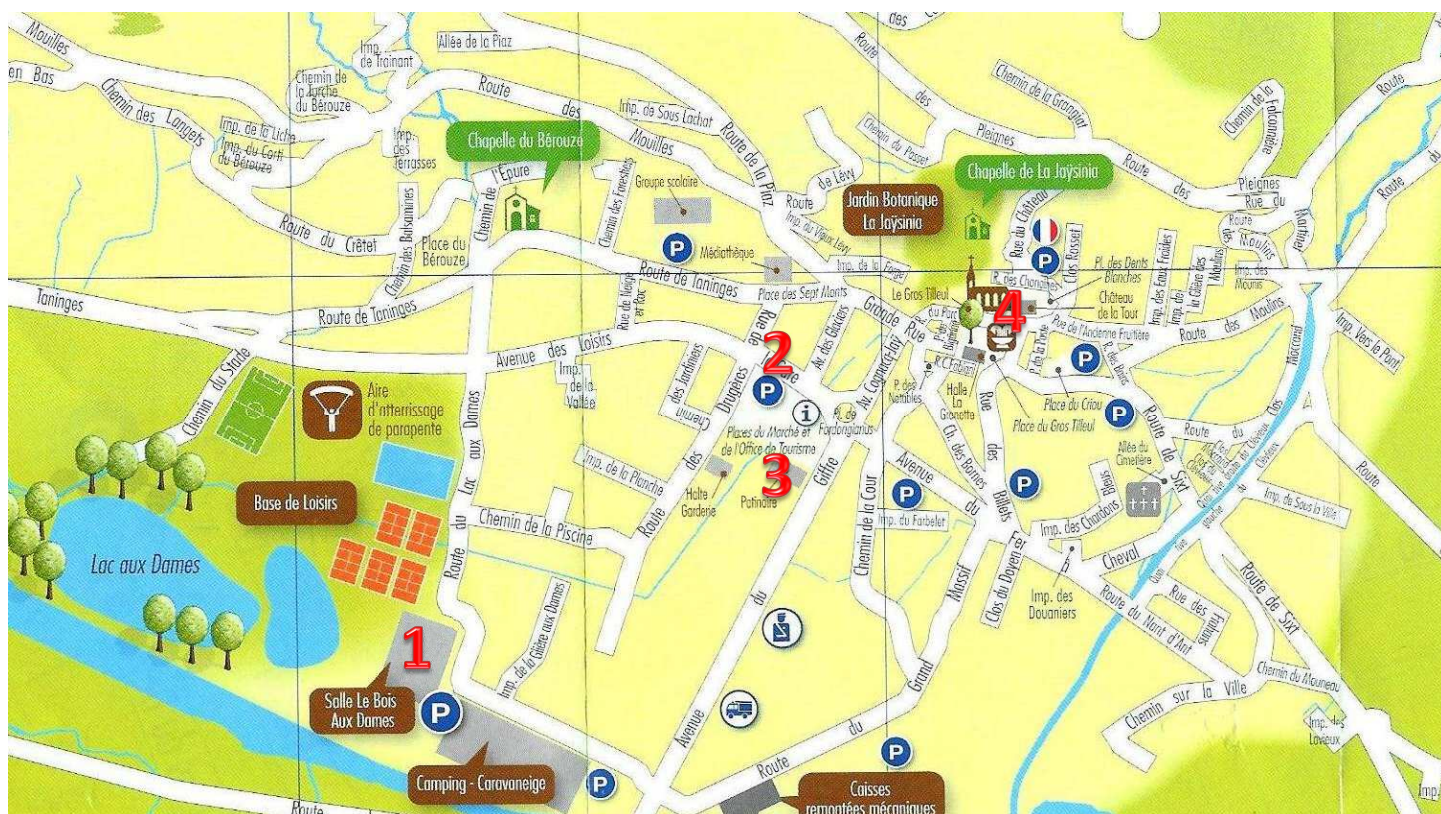
Le complexe culturel « le Bois aux Dames » sera le point central de l'organisation



- ✚ Accueil des délégations
- ✚ Réunions techniques
- ✚ Contrôle technique et parcage des vélos
- ✚ Restauration du midi
- ✚ QCM
- ✚ Epreuve de cyclo-cross



PLAN DES INFRASTRUCTURES



- 1
 Complexe Le Bois aux Dames : accréditations, remise des dossiers, contrôle technique et parcage des vélos, réunion des responsables d'équipes, restauration du midi, QCM, cyclo-cross
- 2
 Espace Patinoire / Office du Tourisme : épreuve Mécanique, départ / arrivée épreuve CLM et épreuve Route, cérémonie protocolaire
- 3
 Départ Tournoi de vitesse
- 4
 Place Grenette - présentation des équipes



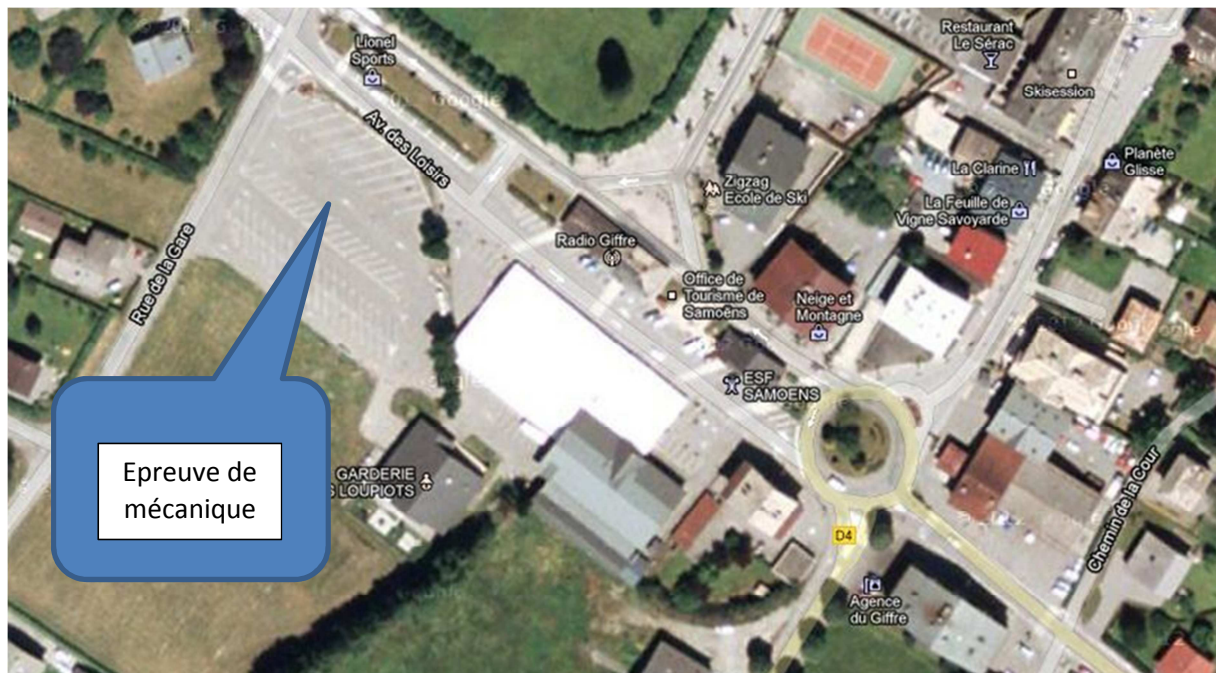
PROGRAMME

MERcredi 28 AOÛT 2013		
14 H 00 – 19 H 30	Accueil des délégations Accréditations, remise des dossiers, Contrôle technique et parage des vélos	Complexe culturel « Le Bois aux Dames »
JEUDI 29 AOÛT 2013		
8 H 30 – 9 H 30	Réunion des responsables d'équipes	Complexe culturel « Le Bois aux Dames »
10 H 00	Epreuve de mécanique	Espace Patinoire – Office du Tourisme
11 H 30 – 12 H 30	Déjeuner	Complexe culturel « Le Bois aux Dames »
14 H 00 – 18 H 00	Epreuve de Vitesse	Départemental 4 Samoëns
18 H 15 – 19 H 00	Présentation des Equipes	Place Grenette face à la Mairie
VENDREDI 30 AOÛT 2013		
8 H 00	Ouverture du parc à vélos	Complexe culturel « Le Bois aux Dames »
9 H 00 – 11 H 30	Epreuve de Contre la Montre par équipes	Circuit Route
12 H 00	Déjeuner	Complexe culturel « Le Bois aux Dames »
13 H 45 – 14 H 30	Epreuve QCM	Complexe culturel « Le Bois aux Dames »
14 H 30	Ouverture circuit cyclo-cross	Base de Loisirs des Lacs aux Dames
16 H 00 – 17 H 00	Epreuve de CYCLO-CROSS	Base de Loisirs des Lacs aux Dames
SAMEDI 31 AOÛT 2013		
8 H 00	Ouverture du parc à vélos et du circuit routier	Complexe culturel « Le Bois aux Dames »
9 H 00 – 13 H 00	Epreuves sur Route	Circuit Route
13 H 00	Déjeuner	Complexe culturel « Le Bois aux Dames »
15 H 00 – 16 h 30	Cérémonie Protocolaire	Espace Patinoire Office du Tourisme



1) EPREUVE DE MECANIQUE - Jeudi 29 AOUT 2013

Repère 2 sur le plan des infrastructures - Espace Patinoire Office du Tourisme

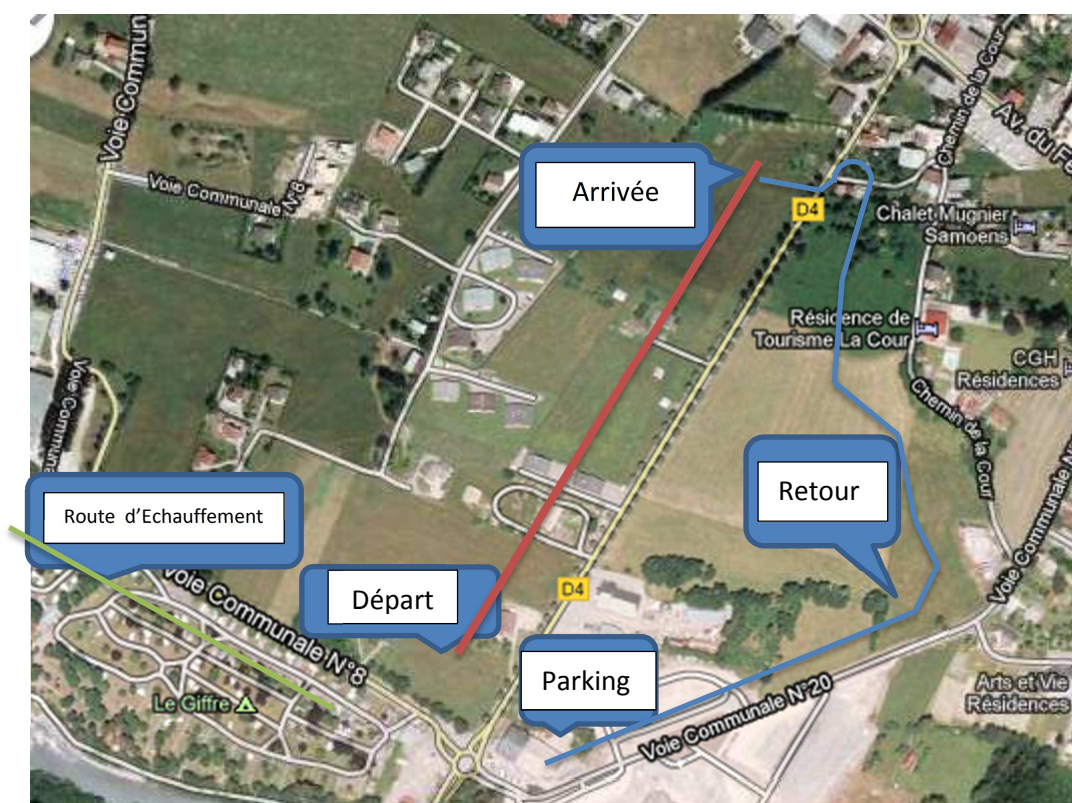


L'épreuve de mécanique se déroule en relais en 2 séries de 10 à 12 équipes.



2) EPREUVE DE VITESSE - JEUDI 29 AOÛT 2013

Repère 3 sur le plan des infrastructures - Départemental 4 Samoëns

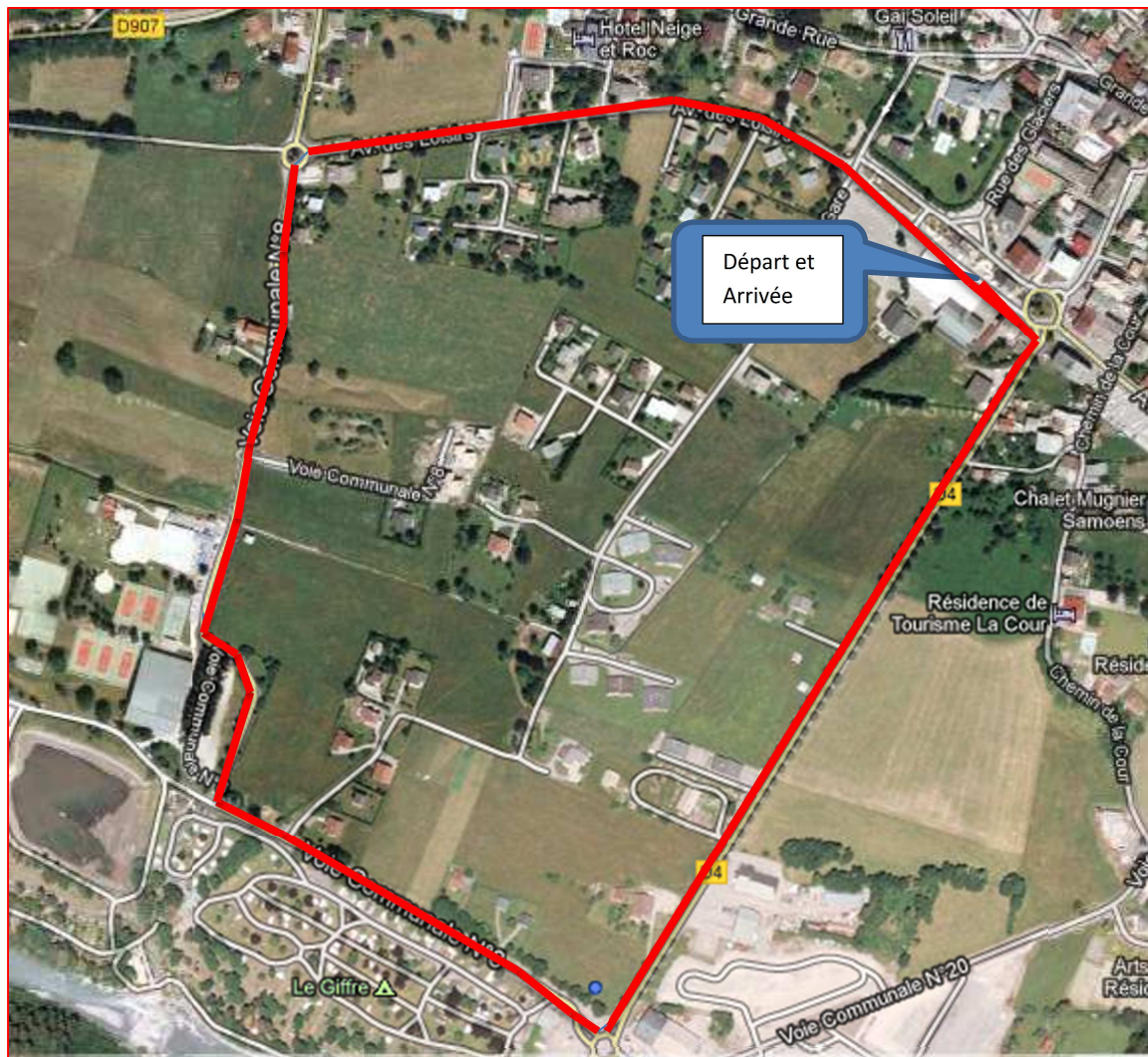


Une zone d'échauffement est située sur la ligne droite devant le camping municipal de Samoëns.

Cette voie sera fermée à la circulation automobile.



3) Epreuve de Contre La Montre par équipes VENDREDI 30 AOUT

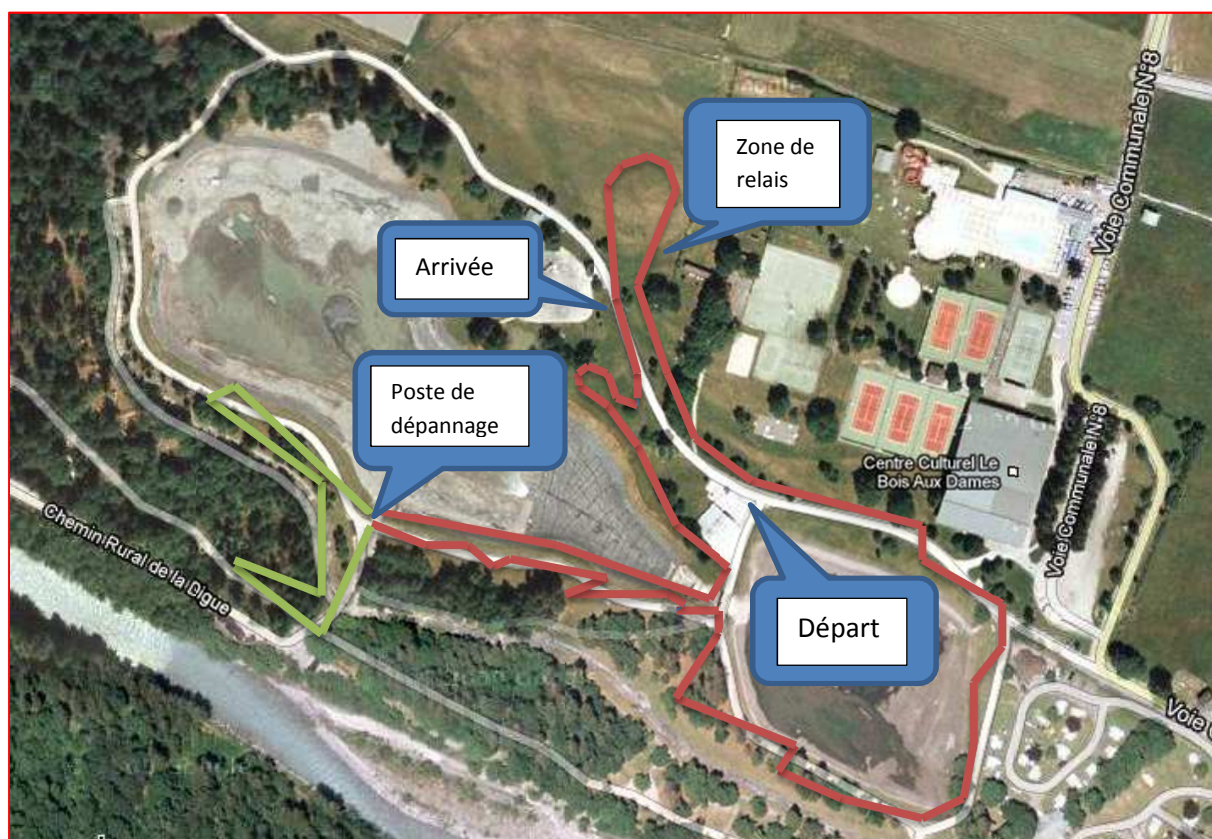


La course CLM par équipes se déroule sur un circuit fermé d'environ 2 kms à parcourir une fois pour chacune des 3 équipes de comité.



4) EPREUVE DE RELAIS CYCLO-CROSS VENDREDI 30 AOÛT 2013

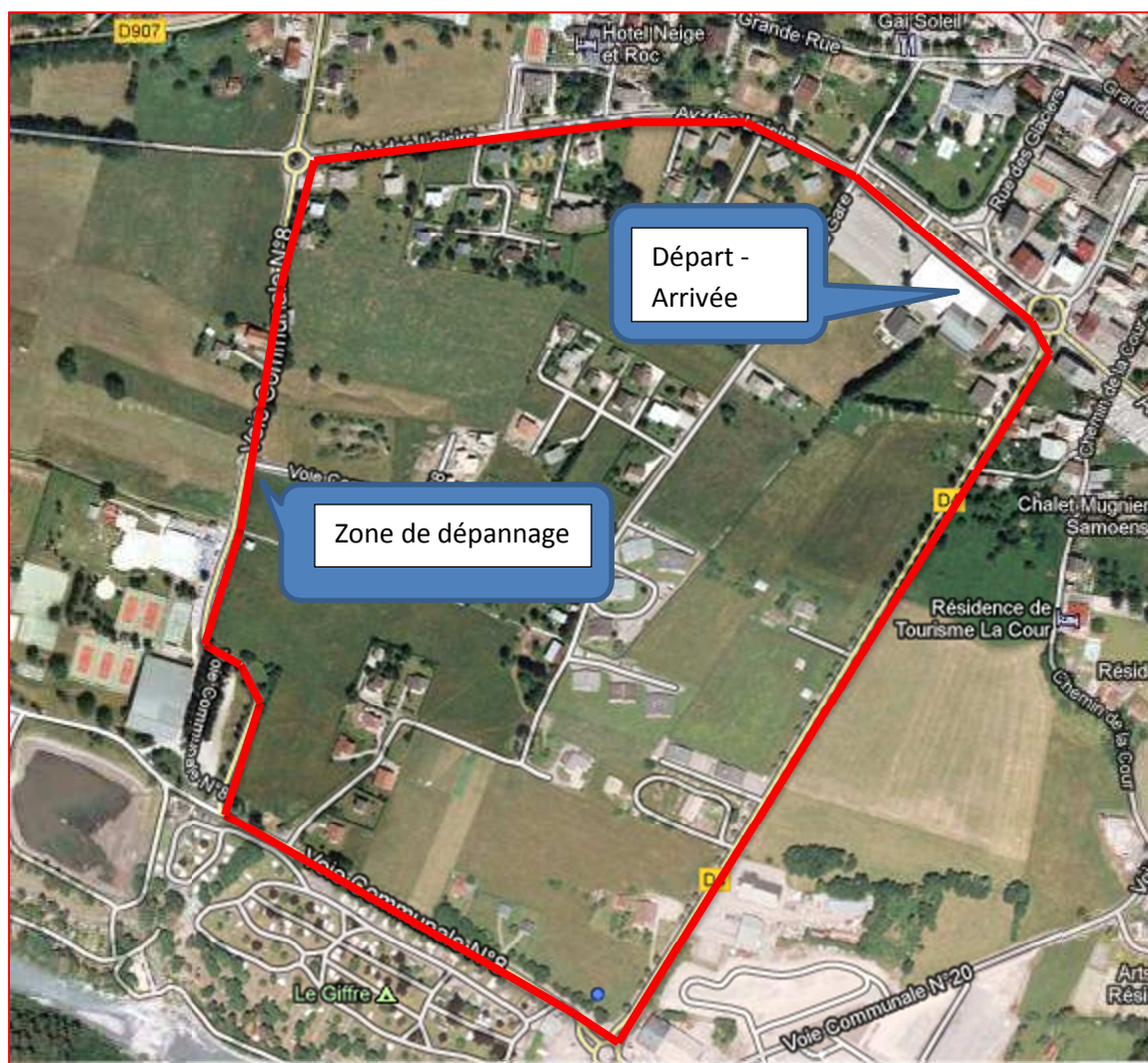
Base de Loisirs Les Lacs aux Dames



L'épreuve de Cyclo-cross se déroule sur un parcours d'environ 1500 mètres pour les pupilles et benjamines et d'environ 2200 mètres pour les benjamins et minimes.



5) EPREUVE ROUTE - SAMEDI 31 AOÛT 2013



Les courses sur route se déroulent sur un circuit fermé de 2300 mètres à parcourir plusieurs fois selon la catégorie :

- **pupilles filles** : 5 tours / 11,5 km
- **pupilles garçons** : 5 tours / 11,5 km
- **benjamines** : 7 tours / 16,1 km
- **benjamins** : 7 tours / 16,1 km
- **minimes filles** : 12 tours / 27,6 km
- **minimes garçons** : 14 tours / 32,2 km



HEBERGEMENTS / RESTAURATION

HEBERGEMENTS

Tous les membres des délégations seront hébergés dans des gites collectifs situés à une distance maximale de 10 kms de Samoëns (moins de 15mn de trajet).

Le lieu d'hébergement de chaque délégation sera communiqué à l'arrivée à Samoëns le 28 août 2013.

RESTAURATION

Les repas du midi seront servis au complexe culturel des Bois aux Dames à Samoëns.

Les petits déjeuners et dîners seront pris sur les lieux d'hébergement.

IMPORTANT : seuls les 17 membres de chaque délégation auront accès à la salle de restauration (accès contrôlé).



PREINSCRIPTION DES EQUIPES

à renvoyer avant le 20 juin 2013 à :

Mlle Ingrid HOURDEAU

Fédération Française de Cyclisme

5 rue de Rome

93561 ROSNY SOUS BOIS CEDEX

Tél. : 01 49 35 69 06 - Email : i.hourdeau@ffc.fr

Tarif pension complète pour les 3 jours : forfait de 2220€ par équipe de comité (17 personnes)

Versement d'un acompte de 500€ à la préinscription.

Aucune inscription ne sera enregistrée sans versement d'acompte.

Le solde de 1720€ sera réglé pour le 29 juillet 2013 au plus tard, accompagné du bulletin d'engagement. Le bulletin sera envoyé dès réception de l'acompte.

Comité :

Chèque à libeller à l'ordre du COMITE DEPARTEMENTAL DE CYCLISME DE HAUTE SAVOIE





CONTACTS UTILES

FONCTION	NOM Prénom	Téléphone	E mail
Président commission jeunesse FFC	LAFARGUE Henri	06 20 53 48 72	henri.lafargue@free.fr
Coordinatrice Technique	DUPRE Mathilde	06 80 58 61 61	m.dupre@ffc.fr
Représentant DTN	LECKI Bruno	06 72 89 60 03	b.lecki@ffc.fr
Président du Comité de Haute Savoie	VOISIN Jean Yves	06 21 22 85 51	marie-louise.voisin@wanadoo.fr
Photo finish	LAFARGUE Frédéric	06 18 01 19 07	lafargue.frederic@free.fr

