

Kreiz Breizh ELites Féminin

BRETAGNE 



1^{ère} étape - 01/08/19

Callac - Vallée des Saints - Belle Isle en Terre / 121 km

2^{ème} étape - 02/08/19

Belle Isle en Terre - Ploumagoar / 118 km
Passage par Pontrieux « La Venise Bretonne »

2^{ème} édition



www.sitekbe.com



Belle Isle
EN TERRE

Guingamp
Paimpol
AGGLOMÉRATION



ouest
france



3 bretagne



ROAD BOOK – KREIZ BREIZH ELITES FÉMININ

NOM DES DIFFÉRENTS RESPONSABLES DE L'ORGANISATION

Fonction	Nom	Téléphone
Président, Responsable environnement	Alain BANIEL	06 81 20 44 05, 06 72 81 60 49
Responsable logistique	Alain HELLOUVRY	07 60 09 10 13
Chauffeurs	Jean Marc ROBIN	06 07 62 72 38
Accueil restauration	Solange GOUBIN / Carine COLLOBERT	06 70 40 64 14 / 06 47 58 01 95
Cuisinier	Yves SALOME	06 15 49 17 73
Trésorier, Protocole	Yvon CADOUPELLAN	06 98 22 60 89
Protocole	Mathieu PLEVEN	06 71 15 17 61
Hébergement	Prosper LE MAGADOU Gisèle LE BOULCH	06 80 51 93 88 06 61 56 21 51
Organisation signaleurs, Protocole	Marie-France JAUMIN	06 71 15 17 61
Accueil Coureurs	Vanessa GUNNING / Annie LUCAS	07 81 13 72 24 / 06 31 33 16 23
Organisation restauration	Nelly BANIEL	06 62 23 27 75
Photographe	Gurvan SEVENOU	06 35 31 44 73
Placement véhicules départ-arrivée	Claude LE VERT	06 45 25 64 87
Caravane	Colin GODFREY, Jean-Claude ROBIN, Michel MONCHAUX	07 89 08 72 32 / 06 45 17 92 69 / 06 07 24 23 44
Evènementiel	Stéphanie LE BRAS	06 59 06 48 53
Sécurité course	Jacques LE PROVOST	06 85 51 92 16
Communication	Laurent BANIEL	06 82 06 83 60
Responsable invités	André LE GUEN	06 32 41 34 53
Banderoles	Alain HELLOUVRY	07 60 09 10 13
Interprète	Carol SZEWCZYK	06 33 26 23 33
Presse / Diffusion des résultats	Benoît LARROQUE	07 81 78 20 18
Fléchage	Daniel LEROY / André LE GUEN	06 25 35 94 36 / 06 32 41 34 53
Responsable voiture balai	Nicolas GARVENES	06 68 38 77 65
Ramassage Panneaux	Sébastien BARAC'H	06 88 68 47 99
Régulateur moto	Sébastien LE STRAT	06 47 74 65 78

ORGANISATION LOGISTIQUE

Fléchage	Bénévoles
Dépannage Neutre	Voitures 1, 2, 3 : VITTA
Liaison Radio	Radio Tour 157.550 MHz
Défléchage	Interflora Callac
Banderoles	Alain HELLOUVRY
Securité	Jacques LE PROVOST

SERVICE MÉDICAL

Médecin - Dr LE BARS	06 70 99 31 10 06 88 85 55 57
Assistant Médecin	Daniel LEROY
Ambulance / Infirmiers	Protection Civile
Hôpital de Carhaix	Rue du Dr Menguy 29270 Carhaix 02 98 99 20 20

JURY DES COMMISSAIRES

Fonction	Nom	Téléphone
Président de Jury	COPPENOLLE Jean-Pierre	00 32 69 35 31 67
Commissaire 1	SIMON Didier	06 08 43 41 11
Commissaire 2	GARNIER Morgane	06 48 91 57 30
Juge à l'arrivée	COURBE Philippe	06 74 14 04 20
Chronométrateur	NOURY Hervé	06 07 97 34 71
Commissaires Moto 1	BESSETTES Philippe	06 30 40 56 97
Commissaires Moto 2	MICHEL Jacques	06 75 70 48 40

SÉCURITÉ MOTO

25 motards Sécurité (FAMS)

Président FAMS : Bruno Rivière - 06 25 64 82 56

INFORMATION COURSE

Speaker radio course : LARROQUE B./ 07 81 78 20 18

Moto Info : RIVIERE Bruno / 06 25 64 82 56

Moto Ardoisier : Solenne LE MEHAUTE / 06 88 76 57 46

ANIMATION

Fonction	Nom
Animateur podium	Daniel MANGEAS, Damien MARTIN, Grégory PELLEAU et Eric LE BALCH
Speaker Moto	Marion HERAULT
Car Podium Commissaire	ROLLAND
Car Podium Animation	BOURHIS Cyril, ROLLAND
Structures Gonflables	Conseil Général du Morbihan et du Finistère
Car Presse	Crédit Mutuel de Bretagne

ACCUEIL DES ÉQUIPES

Les enveloppes seront distribuées le **Judi 01 Août 2019 à partir de 9h30 jusque 11 h15** à la Mairie, Place de la Mairie de 22160 Callac. La récupération des plaques de cadre, des badges (responsable d'équipe), des dossards et des transpondeurs avec le chèque de caution se fera sur la ligne d'arrivée.

GESTION INFORMATIQUE ET PHOTO FINISH : STS SPORT

STS SPORT - stsport.fr

Jean Pierre Audard : 06 80 37 45 20

Frédéric Lafargue : 06 18 01 19 07

Les résultats sont saisis en informatique, après validation de ceux-ci par le président de jury, la juge à l'arrivée et les autres commissaires.

Ces résultats et les communications du jury seront distribués dès les photocopies terminées et affichés au restaurant. Les numéros d'ordre de voitures seront distribués par Benoît Larroque.

Les résultats et photos seront placés sur le site Internet du KBE tous les soirs de l'épreuve : www.sitekbe.com

RÈGLEMENT DU KBE FÉMININ 2019

ARTICLE 1. ORGANISATION

Le **Tour de Belle Isle en Terre KBE Féminin** est organisé par l'Association **Les Amis du Vélo du Pays de Belle Isle en Terre** sous les règlements de l'Union Cycliste Internationale. Il se déroule du 1^{er} au 2 août 2019.
LES AMIS DU VELO DU PAYS DE BELLE ISLE EN TERRE Mr Baniel Alain
Kreiz Breizh Elites Féminin Mairie – 4 rue Crec'h Uguen 22810 BELLE ISLE EN TERRE
Phone : +33 6 72 81 60 49 Mail : alainbaniel@sitekbe.com Web : www.sitekbe.com

ARTICLE 2. PARTICIPATION

Le **Tour de Belle Isle en Terre KBE Féminin** est ouvert aux équipes continentales professionnelles UCI du pays, équipes continentales UCI, équipes nationales, équipes régionales et de club, équipes mixtes suivant l'article 2.1.005 du règlement UCI. Elle est inscrite au **calendrier UCI EUROPE TOUR**. Les équipes seront composées de **5 à 7 coureurs**.

ARTICLE 3. CLASSEMENT U.C.I.

L'épreuve est classée en classe 2.2 et attribue, conformément au règlement UCI, article 2.10.017, pour le classement individuel U.C.I.

- 40, 30,25, 20,15, 10, 5, 3,3, 3 points aux 10 premiers coureurs du classement général final.
- 8, 5, 3, 1 points aux quatre premières d'une étape.
- 1 point au porteur du maillot de leader.

ARTICLE 4. PERMANENCE

La permanence d'accueil se déroule le

Judi 01 Août 2019 à partir de 9h30 Place de la Mairie 22160 Callac

La confirmation des partants et le **retrait des dossards** par les responsables d'équipes licenciés se fait de **Judi 01 Août 2019 à partir de 9h30 jusque 11 h15** à la Mairie, Place de la Mairie de 22160 Callac.

La **réunion des directeurs sportifs**, organisée suivant l'article 1.2.087 du règlement UCI, en présence des membres du collège des commissaires, est fixée à **11h30 Salle du conseil municipal Mairie 22160 Callac**.

La **présentation des équipes** se fera sur ce lieu, à **12h** sur le podium DEPART, devant la mairie. La présence de chaque équipe est obligatoire.

ARTICLE 5. RADIOTOUR

Les informations courses sont émises sur la **fréquence «RadioTour» de 157.550**. et assurées par la société « VITTA ».

ARTICLE 6 ASSISTANCE TECHNIQUE

Les services d'assistance neutre est assuré par la **Société « VITTA »** au moyen de **3 véhicules neutres**.

ARTICLE 7. INCIDENTS COURSE

En cas de chute, de crevaison ou d'incident dûment constaté, dans les 3 derniers kilomètres, le ou les coureurs accidenté(s) sont crédité(s) du temps du ou des coureurs en compagnie du ou desquels, il(s) se trouva(ient) au moment de l'accident. Son ou leur classement sera celui du franchissement de la ligne d'arrivée.

Si à la suite d'une chute après le passage, dans les trois derniers kilomètres, un coureur est dans l'impossibilité de franchir la ligne d'arrivée, il sera classé à la dernière place de l'étape et crédité du temps du ou des coureurs en compagnie du ou desquels, ils se trouvaient au moment de l'accident.

ARTICLE 8. DÉLAI D'ARRIVÉE

Ils sont fixés à 12% pour les étapes en ligne. Conformément à l'article 2.6.032, le collège des commissaires peut prolonger les délais d'arrivée après consultation de l'organisateur.

ARTICLE 9 CLASSEMENTS

ARTICLE 9 A . Classement Général au temps

La leader porte le maillot blanc.

En cas d'égalité au classement général au temps individuel, il est fait application de l'article 2.06.15 du règle-

ment UCI. Il est fait appel à l'addition des places obtenues à chaque étape, en dernier ressort à la place obtenue dans la dernière étape disputée.

ARTICLE 9 B . Classement Individuel par points « Sprint »

La leader porte le maillot vert.

Un classement par points est établi par l'addition des points obtenus dans chacune des 2 étapes, ainsi que dans les sprints intermédiaires. Se référer au tableau 1 pour l'attribution des points.

Classement	1er	2e	3e	4e	5e	6e	7e	8e	9e	10e	11e	12e	13e	14e	15e
Arrivée étape	25	20	16	14	12	10	9	8	7	6	5	4	3	2	1
Sprint intermédiaire	10	8	4	2											
Sprint montagne	10	8	4	2											

Tableau 1

En cas d'égalité au classement général individuel par points, il est fait application de l'article 2.6.017 du règlement UCI.

- 1- Nombre de victoires d'étapes
- 2- Nombre de victoires dans les sprints intermédiaires
- 3- Classement général individuel au temps.

Pour bénéficier du prix du classement général individuel par points, tout concurrent doit avoir accompli la totalité de l'épreuve dans les délais réglementaires.

ARTICLE 9 C. Classement Individuel de Meilleure grimpeuse

La leader porte le maillot blanc à sabots rouges.

Un classement par points est établi par l'addition des points obtenus dans chacune des 2 étapes

Se référer au tableau 1 pour l'attribution des points.

Un classement général est établi par l'addition des points obtenus sur l'ensemble des côtes comptant pour le Classement individuel du meilleur grimpeur. En cas d'égalité au classement général individuel par points, il est fait application de l'article 2.6.017 du règlement UCI.

1. Nombre de premières places dans les côtes
2. Classement général individuel au temps.

Pour bénéficier du prix du classement général individuel par points, tout concurrent doit avoir accompli la totalité de l'épreuve dans les délais réglementaires.

ARTICLE 9 D. Classement de la meilleure bretonne

La leader porte le maillot noir à hermines.

Le Classement est réservé aux participantes bretonnes. Pour bénéficier du prix du classement général individuel de la meilleure bretonne, tout concurrent doit avoir accompli la totalité du parcours de l'épreuve dans les délais réglementaires.

ARTICLE 9 E. Classement par équipes

Conformément à l'article 2.6.016

Le classement par équipes du jour s'établit par l'addition des 3 meilleurs temps individuels de chaque équipe. En cas d'égalité, les équipes sont départagées par l'addition des places obtenues par leurs trois premiers coureurs de l'étape. En cas de nouvelle égalité, les équipes sont départagées par la place de leur meilleur coureur au classement de l'étape.

Le classement général par équipes s'établit par l'addition des 3 meilleurs temps individuels de chaque équipe dans toutes les étapes courues. En cas d'égalité, il est fait application des critères suivants jusqu'à ce qu'il y ait départage : nombre de premières places dans le classement par équipe du jour, nombre de deuxième places dans le classement par équipe du jour, etc. S'il y a toujours égalité, les équipes sont départagées par la place de leur meilleur coureur au classement général individuel.

Toute équipe réduite à moins de 3 coureurs est éliminée du classement général par équipes.

ARTICLE 10 : LISTE DES PRIX

Le Tour de Belle Isle Féminin est doté des prix attribués comme suit :

Par étapes : 1080 €/ 15 prix : 1 : 215 € 2 : 125 € 3 : 100 € 4 : 75 € 5 : 65 € 6 à 10 : 65 € 11 à 15 : 35 €

Classement général : 20% de la somme des prix totaux des étapes soit 432 euros sur 15 coureurs

TOTAL GENERAL DES PRIX : 2 592 Euros

ARTICLE 11 : PROTOCOLE :

Conformément à l'article 1.2.112 du règlement UCI, les coureurs doivent se présenter en tenue de compétition, quotidiennement au protocole.

Doivent se présenter au protocole à l'arrivée de chaque étape :

- La leader au classement général
- Les trois premières de la course
- La meilleure bretonne
- Les leaders des classements « grimpeur » et « Sprint »

ARTICLE 12. CONTRÔLE ANTIDOPAGE

Le contrôle antidopage de l'UCI s'applique intégralement à la présente épreuve. En outre la législation antidopage française s'applique conformément aux dispositions de la loi française.

Le contrôle antidopage a lieu dans : Camion « contrôle Antidopage » sur la ligne d'arrivée.

ARTICLE 13. PÉNALITÉS

Le barème des pénalités de l'U.C.I. est seul applicable.

- ANNEXES -

RÈGLEMENT SUR L'HÉBERGEMENT ET LA RESTAURATION

Nous assurons la restauration et l'hébergement de 7 coureurs et 3 encadrants par équipes, à nos frais.

Si vous avez plus que 3 encadrants (ou accompagnateurs), cette prestation vous sera facturée à prix coûtant, par nos services comptables (même en cas d'absence de coureurs).

Pension complète : 50€ par jour, 13€ par repas et 8€ pour le petit déjeuner. Il faudra nous prévenir à l'avance.

RESTAURATION :

1. Tous les repas se feront au **Lycée Paul Sérusier Avenue Waldkappel 29270 Carhaix (Coordonnées GPS : 48.2722376591991, -3.55352161846308)**
 2. Il vous est demandé de respecter l'environnement et le tri des déchets.
 3. Il vous est demandé, si possible, de ne pas rester trop longtemps à table compte tenu de la nécessité de faire 2 services.
 4. Chaque participante ramène son plateau afin de faciliter le nettoyage.
 5. Les coureuses sont prioritaires.
 6. Les repas sont assurés par l'organisation à partir du mercredi 31 juillet 2019 le soir.
- Il ne sera pas servi de repas **mercredi soir et jeudi soir au delà de 20h30.**
7. L'entrée du réfectoire est unique et il n'y a pas d'autre accès possible.
 8. Tous les horaires sont très précis et doivent être respectés.
 9. L'accès au site de restauration est rigoureusement interdit à toute personne non muni de badge.

Les personnes qui assurent la cuisine, le nettoyage, l'entretien de tous les locaux sont des bénévoles. Nous vous demandons de respecter leur dévouement. Nous demandons également aux coureurs de gaspiller le moins possible, et d'éviter de transporter la nourriture dans les chambres.

HÉBERGEMENT :

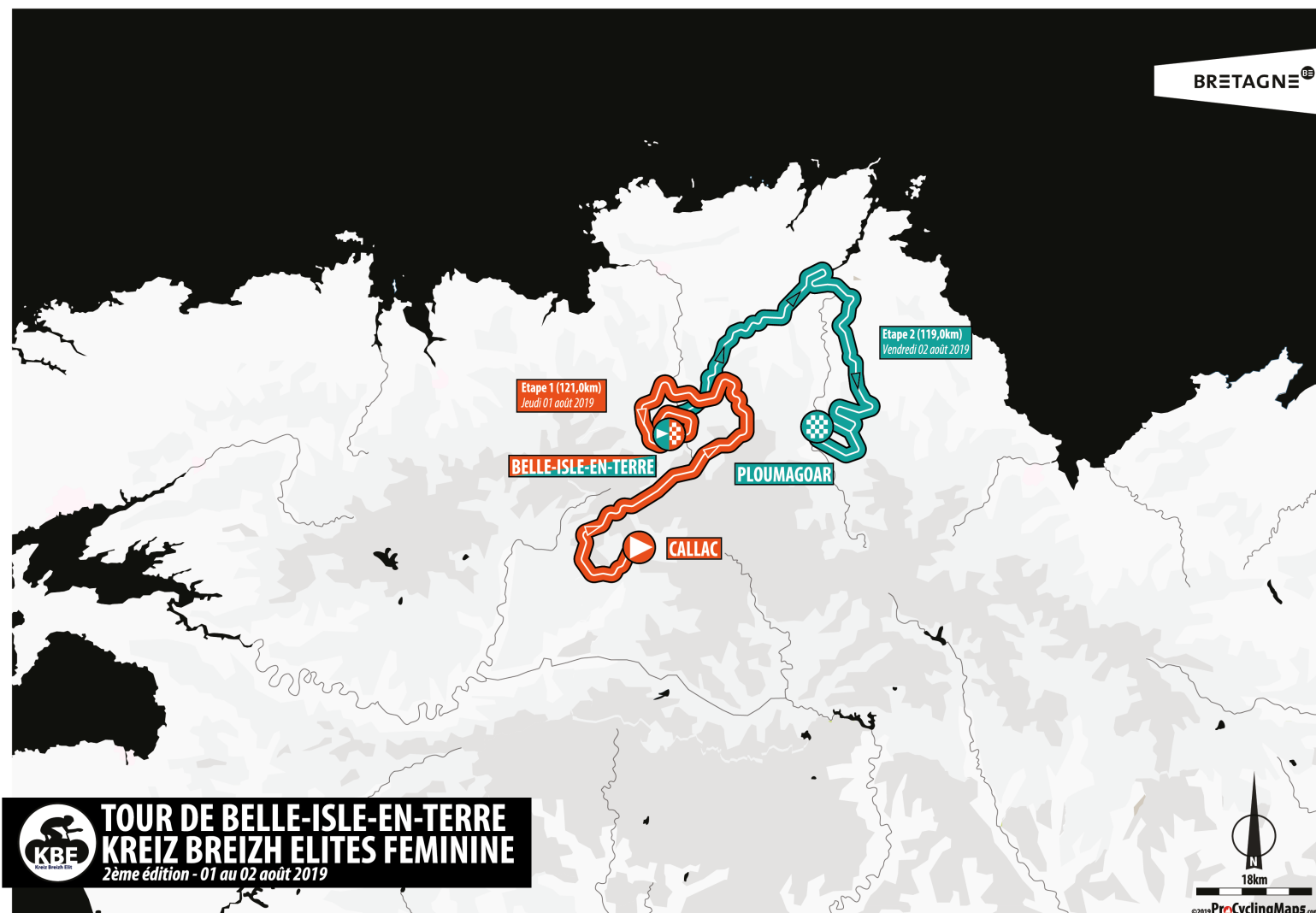
1. Le responsable hébergement est Prosper Le Magadou (06 80 51 93 88).
Chaque équipe a un endroit précis, indiqué, à votre arrivée par le responsable. Le site d'hébergement est au **Centre d'hébergement de Kerampuilh Site de Kerampuil 29270 Carhaix (Coordonnées GPS : 48.2722376591991, -3.55352161846308)**
2. Il sera demandé aux participantes de respecter l'environnement et un tri des déchets. Chaque chambre sera équipée de sacs prévus à cet effet. Nous avons prévus des parkings et un accès à l'eau et à l'électricité.
3. Chaque équipe doit respecter ces affectations et respecter les lieux. Nous avons conclu avec les autorités, une convention d'utilisation des locaux.
4. Le couchage (par mesure d'hygiène) n'est pas fourni. Vous devez amener, avec vous vos duvets ou couverture ou autre ...
5. Le transport des vélos, produits aérosols, dans les chambres est rigoureusement interdit. Nous mettons à votre disposition des salles fermées permettant le rangement sécurisé du matériel.
6. L'utilisation des locaux se fera dans le respect de l'ordre public, de l'hygiène et des bonnes moeurs.

N'oubliez pas que nous sommes que des bénévoles, passionnés et que grâce à votre bienveillance nous pourrions continuer notre course.

Chaque participante sera munie d'un badge. Aucune autre personne ne sera admise sur les sites. Toute dégradation sera retenue sur la caution.

L'organisation du KBE dégage toute responsabilité si ces consignes ne sont pas respectées.

PARCOURS KREIZ BREIZH ELITES FÉMININ 2019



MAILLOTS DISTINCTIFS



Maillot blanc - Leader
ROCHED WENN

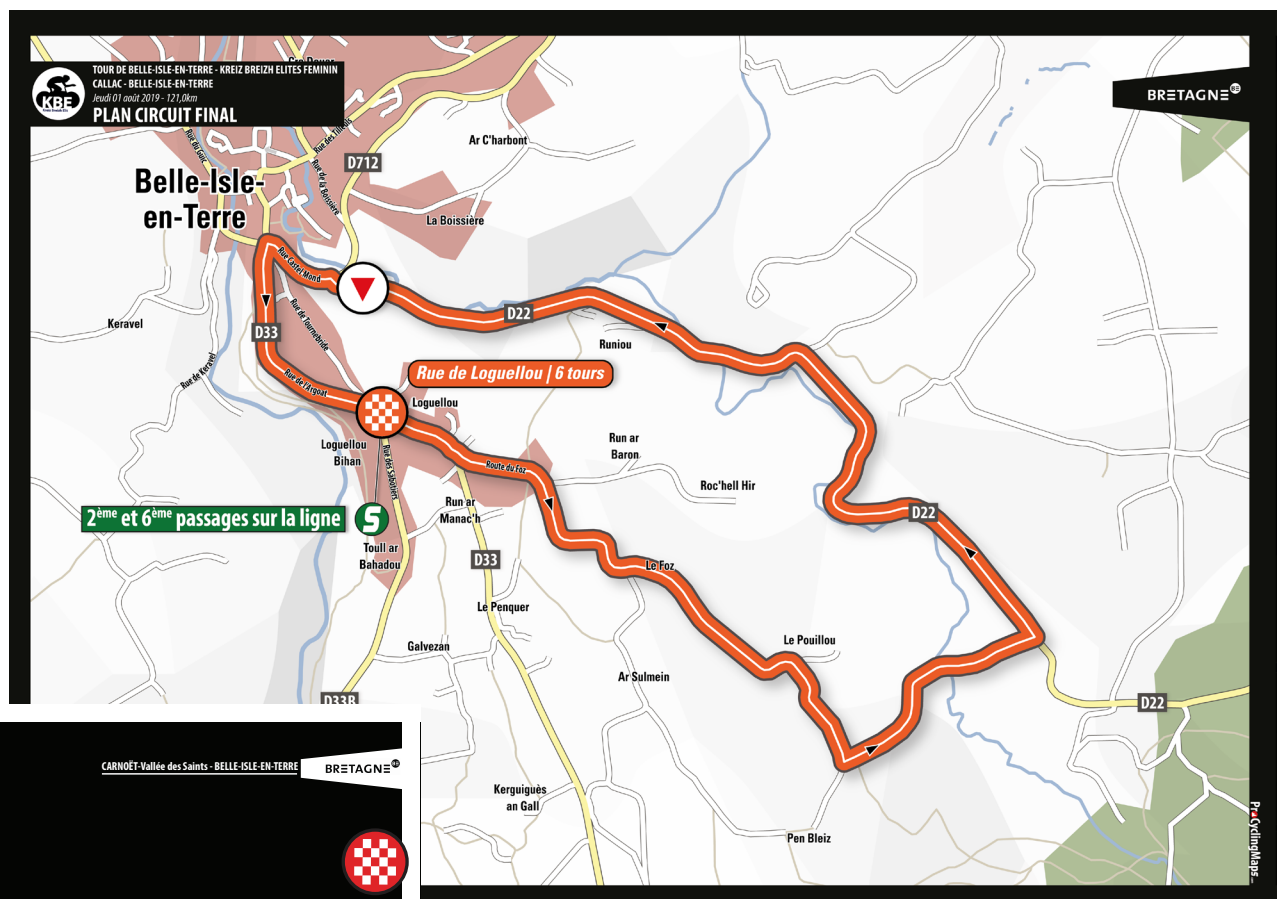
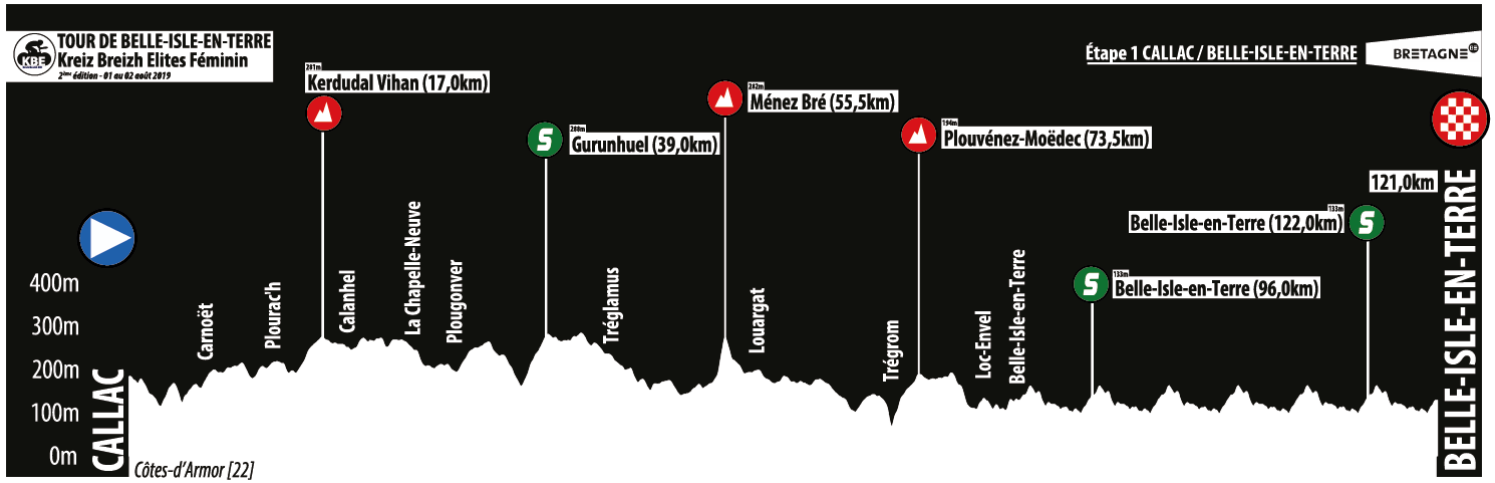


Maillot à pois - Grimpeur
ROCHED VRIZH

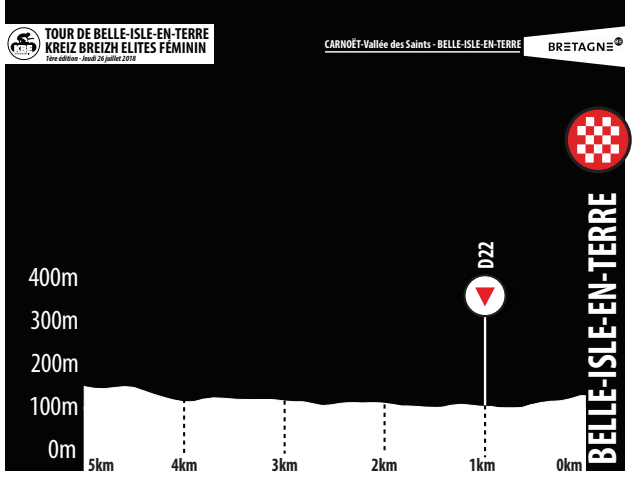


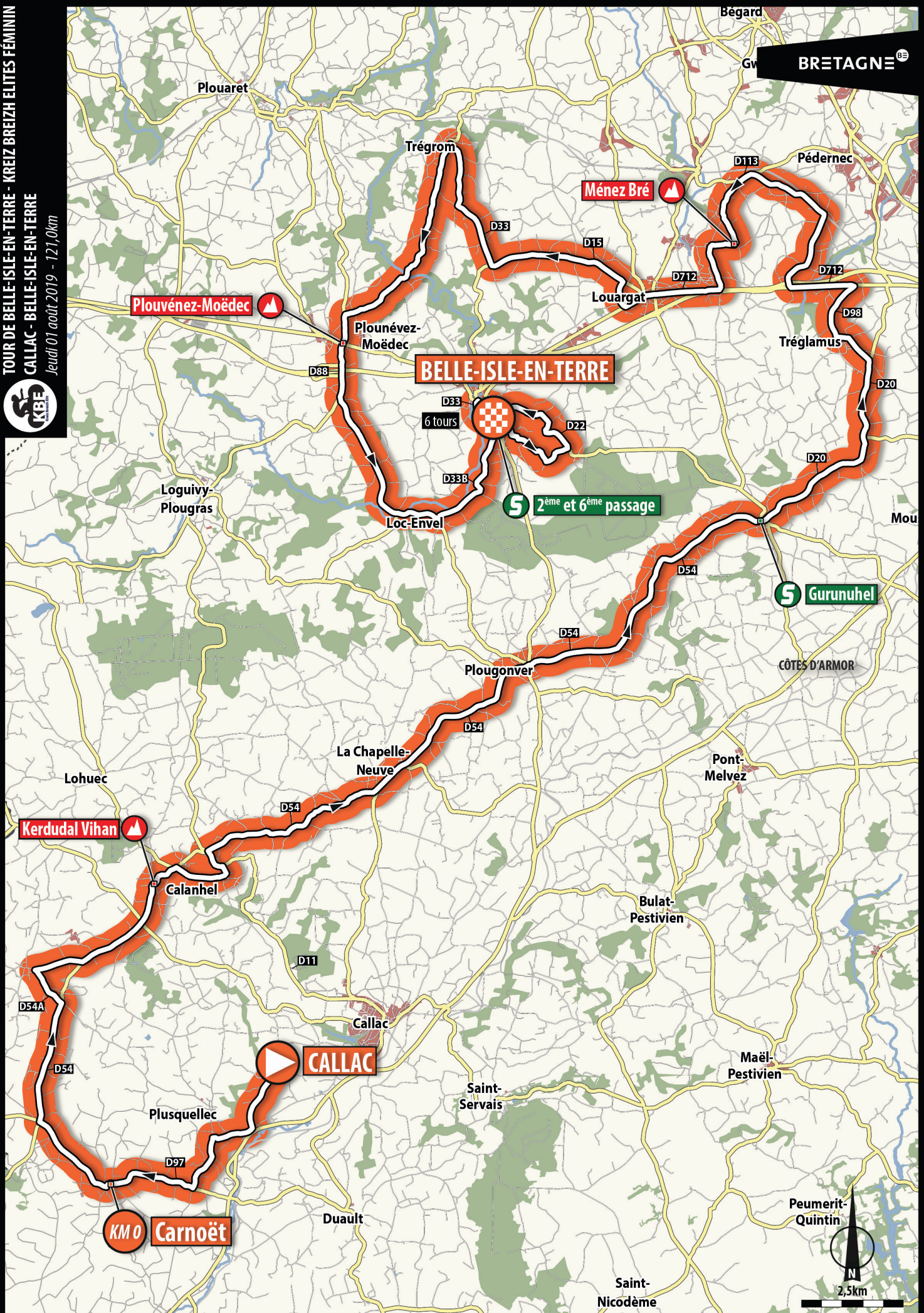
Maillot vert - Sprinteur
ROCHED WER

Jeudi 1er août - 1^{ère} étape CALLAC - BELLE-ISLE-EN-TERRE



DERNIERS
KILOMÈTRES





TOUR DE BELLE ISLE EN TERRE – KBE FEMININ 121 KM

ETAPE 1 LE JEUDI 01 AOUT 2019 – CALLAC – BELLE ISLE EN TERRE

Signatures : 11h 30– 12 h 45 Place de la Mairie – 22160 CALLAC

Véhicules Assistance : Départ 12h 30 – Départ Fictif : 13 h 00– CALLAC – DEVANT MAIRIE

Km		Indications	Itinéraire	Route s	Horaires		
Fait	Restan †				36 Km/ h	38 Km/ h	40 Km/ h
			DEPART FICTIF Devant la Mairie - CALLAC				
0	121,0		DEPART REEL ARRETE	D 97	13:13	13:13	13:13
0,3	120,7	↔	A DROITE Devant Eglise DIRECTION PLOURAC'H	EV	13:13	13:13	13:13
0,5	120,5	DANGER ▲ †	RALENTISSEUR	EV	13:14	13:13	13:13
0,6	120,4	DANGER ▲ †	RALENTISSEUR	EV	13:14	13:13	13:13
0,7	120,3	↑	Panneau Sortie CARNOET	D 97	13:14	13:13	13:13
1,1	119,9	↑	Passage devant La vallée des Saints - TOUT DROIT	D 97	13:15	13:14	13:13
2,6	118,4	↔	AU STOP à Droite direction PLOURAC'H	D 54	13:17	13:16	13:16
5,7	115,3	↔	A Gauche Direction PLOURAC'H	D 54A	13:23	13:21	13:20
6,4	114,6	↑	Panneau Entrée PLOURAC'H TOUT DROIT	D 54A	13:24	13:22	13:21
6,8	114,2	DANGER ▲ †	RALENTISSEUR	EV	13:24	13:23	13:22
6,9	114,1	↔	A DROITE	EV	13:24	13:23	13:22
7	114,0	↑	Panneau Sortie PLOURAC'H	NC	13:25	13:23	13:22
8,1	112,9	↔	A GAUCHE	D 54	13:26	13:25	13:24
9,5	111,5	↑	MG 1 KERDUDAL VIHAN	D 54	13:29	13:27	13:26
9,9	111,1	↑ D28/D54	AU STOP : TOUT DROIT	D 54	13:29	13:28	13:26
11,6	109,4	↔	A DROITE CALANHEL	D 42	13:32	13:31	13:29
12,6	108,4	↑	Panneau Entrée CALANHEL	D 42	13:34	13:32	13:31
12,8	108,2	↔	A GAUCHE Direction CALLAC	D 42	13:34	13:33	13:31
13,1	107,9	↑	Panneau Sortie CALANHEL	D 42	13:35	13:33	13:31
13,3	107,7	↔	A GAUCHE Direction LOGUIVY PLOUGRAS	D 11	13:35	13:33	13:32
13,8	107,2	▲↔	A DROITE Direction LA CHAPELLE NEUVE	D54	13:36	13:34	13:32
15,9	105,1	↔	A GAUCHE	D54	13:40	13:37	13:36
18,6	102,4	↑	TOUT DROIT	D54	13:44	13:42	13:40
19,4	101,6	↑▲↗	Entrée LA CHAPELLE NEUVE - RETRECISSEMENT	D54	13:45	13:43	13:41
19,5	101,5	↑	TOUT DROIT	D54	13:46	13:43	13:41
19,8	101,2	↑▲↗	Sortie LA CHAPELLE NEUVE - RETRECISSEMENT	D54	13:46	13:44	13:41
23,2	97,8	↔	A DROITE	D54	13:52	13:49	13:47
23,5	97,5	↑	Entrée PLOUGONVER	D54	13:52	13:49	13:47
23,8	97,2	↔↔	A GAUCHE PUIS DROITE DIRECTION BELLE ISLE EN TERRE	D54	13:53	13:50	13:47
23,9	97,1	↔	A DROITE DIRECTION GURUNUHEL	D54	13:53	13:50	13:48
24,1	96,9	↑	Sortie PLOUGONVER	D54	13:54	13:51	13:48
26,2	94,8	↔	A GAUCHE vers Chapelle Saint Tugdual	D54	13:57	13:54	13:51
27,2	93,8	↔	A DROITE	D54	13:58	13:55	13:52
31,5	89,5	↑	Panneau Entrée GURUNUHEL	D54	14:06	14:02	13:59
31,5	89,5	↑	SPRINT 1	EV	14:06	14:02	13:59
31,6	89,4	↑	RALENTISSEUR	EV	14:06	14:02	13:59
31,7	89,3	↔	A GAUCHE Direction TREGLAMUS	D20	14:06	14:02	13:59
31,9	89,1	↑	RALENTISSEUR	EV	14:06	14:02	13:59
32	89,0	↑	Panneau Sortie GURUNUHEL	D20	14:06	14:03	14:00
34,8	86,2	↔	A GAUCHE	D20	14:11	14:07	14:04
35,2	85,8	↔	A GAUCHE Vers TREGLAMUS	D20	14:15	14:11	14:07
37,3	83,7	↔○	ILOT CENTRAL A GAUCHE Vers TREGLAMUS	D20	14:15	14:11	14:08
37,7	83,3	↑	TOUT DROIT	D20	14:16	14:12	14:08
38	83,0	↑	Panneau Entrée TREGLAMUS	D20	14:16	14:12	14:09
38,1	82,9	↔ ATTENTION	A GAUCHE VERS MAIRIE	EV	14:16	14:12	14:09
38,3	82,7	↔	A DROITE AU STOP DIRECTION LOUARGAT	D98	14:17	14:13	14:09
38,6	82,4	↑	Panneau Sortie TREGLAMUS	D98	14:17	14:13	14:10
39,9	81,1	↔	AU CEDER LE PASSAGE A GAUCHE DIRECTION LOUARGAT	D712	14:20	14:15	14:12
41,5	79,5	↔▲ DANGER	A DROITE DIRECTION PEDERNEC	NC	14:22	14:18	14:14
41,6	79,4	⊥	PASSAGE AU DESSUS DE LA RN 12	NC	14:22	14:18	14:14
43,7	77,3	↔▲ DANGER	A GAUCHE AVANT LE PASSAGE A NIVEAU	NC	14:26	14:21	14:17
43,9	77,1	↑	TOUT DROIT	NC	14:26	14:22	14:18
44,5	76,5	↑	TOUT DROIT	NC	14:27	14:23	14:19
44,6	76,4	↔▲	A DROITE DIRECTION LA GARE	NC	14:27	14:23	14:19
45,3	75,7	↑	Village LES FONTAINES TOUT DROIT	NC	14:28	14:24	14:20

45,4	75,6	↑	TOUT DROIT	NC	14:29	14:24	14:20
45,9	75,1	↩	A GAUCHE	NC	14:30	14:25	14:21
46,2	74,8	↩▲DANGER	A GAUCHE	NC	14:30	14:25	14:21
46,7	74,3	↑	TOUT DROIT	NC	14:30	14:25	14:21
46,9	74,1	↩ DANGER	Village KERHUELA GAUCHE Direction MENEZ BRE	NC	14:31	14:26	14:22
47,3	73,7	↩	GAUCHE Direction MENEZ BRE	NC	14:32	14:27	14:23
48	73,0	↑ MG 2	MENEZ BRE MG 2	NC	14:33	14:28	14:24
48	73,0	↪	A DROITE	NC	14:33	14:28	14:24
48,2	72,8	↑▲DANGER	DESCENTE DANGEREUSE SUR 700 METRES	NC	14:33	14:28	14:24
48,7	72,3	↩▲	A GAUCHE DIRECTION LOUARGAT	NC	14:34	14:29	14:25
49,9	71,1	↪	A DROITE Au céder le passage	D712	14:36	14:31	14:27
50,6	70,4	↑	Panneau Entrée LOUARGAT	D712	14:37	14:32	14:28
51,5	69,5	○↑	AU ROND POINT TOUT DROIT 2 ^{ème} Sortie	D712	14:39	14:34	14:29
51,5	69,5	↑▲	TERRE PLEIN CENTRAL	D712	14:39	14:34	14:29
51,9	69,1	↑	TOUT DROIT	D712	14:40	14:34	14:30
52,3	68,7	↪	A DROITE DIRECTION TREGOM – Déviation POIDS LOURDS	NC	14:40	14:35	14:30
53	68,0	↩	A GAUCHE DIRECTION TREGROM	D15	14:41	14:36	14:31
53,6	67,4	↑	TOUT DROIT	D33A	14:42	14:37	14:32
54,3	66,7	↑	TOUT DROIT	D33A	14:45	14:40	14:35
56,6	64,4	↪	A DROITE DIRECTION TREGROM	D33A	14:47	14:42	14:37
58,3	62,7	↪	A DROITE DIRECTION TREGROM	D33A	14:50	14:44	14:39
59,8	61,2	↑	Panneau Entrée TREGROM	D33A	14:53	14:47	14:41
60	61,0	↩	A GAUCHE Direction PLOUNEVEZ MOEDEC	C1	14:53	14:47	14:42
60,2	60,8	↑	Panneau Sortie TREGROM	C1	14:53	14:47	14:42
60,9	60,1	↑	TOUT DROIT	C1	14:55	14:49	14:43
61,5	59,5	↑	TOUT DROIT	C1	14:56	14:49	14:44
62,9	58,1	↑▲	DESCENTE DANGEREUSE	C1	14:58	14:52	14:46
63,6	57,4	↑	TOUT DROIT	C1	14:59	14:53	14:47
65,6	55,4	↩	A GAUCHE Direction PLOUNEVEZ MOEDEC	C1	15:02	14:56	14:50
65,7	55,3	↑	Panneau Entrée PLOUNEVEZ MOEDEC	C1	15:03	14:56	14:50
66	55,0	↑	MG 3	D88	15:03	14:57	14:51
66,3	54,7	○↑	AU ROND POINT TOUT DROIT DIRECTION LOC ENVEL	D88	15:04	14:57	14:51
66,8	54,2	↑	Panneau Sortie PLOUNEVEZ MOEDEC	D88	15:04	14:58	14:52
67	54,0	↑↓	PASSAGE AU DESSUS DE LA 4 VOIES	D88	15:05	14:58	14:52
67,7	53,3	↩▲	A GAUCHE DIRECTION LOC ENVEL –	NC	15:06	14:59	14:53
68,6	52,4	↑	TOUT DROIT	NC	15:07	15:01	14:55
69,8	51,2	↑	AU CEDER LE PASSAGE TOUT DROIT	NC	15:09	15:03	14:56
70,2	50,8	↑▲	DESCENTE DANGEREUSE	NC	15:10	15:03	14:57
71,2	49,8	↑	TOUT DROIT	NC	15:12	15:05	14:59
71,5	49,5	↑▲	PONT ETROIT	NC	15:12	15:05	14:59
72,1	48,9	↑	Panneau Entrée LOC ENVEL	NC	15:13	15:06	15:00
72,2	48,8	↑▲	RALENTISSEUR	NC	15:13	15:06	15:00
72,2	48,8	↩	A GAUCHE DIRECTION BELLE ISLE EN TERRE	D33B	15:13	15:06	15:00
72,4	48,6	↑	Panneau Sortie LOC ENVEL	D33B	15:14	15:07	15:00
75,5	45,5	↪	AU STOP A DROITE ENTREE SUR LE CIRCUIT	D33	15:19	15:12	15:05
82	39,0		Premier Passage sur la Ligne 6 TOURS DE 6.5 KMS	Ev	15:30	15:22	15:15
88,5	32,5		Deuxième Passage SPRINT 2	Ev	15:41	15:32	15:25
95	26,0		Troisième Passage	Ev	15:51	15:42	15:34
101,5	19,5		Quatrième Passage	Ev	16:02	15:53	15:44
108	13,0		Cinquième Passage	Ev	16:13	16:03	15:54
114,5	6,5		Sixième Passage SPRINT 3	Ev	16:24	16:13	16:04
121	0,0	ARRIVEE	Au Septième Passage	Ev	16:35	16:23	16:13

Les résultats seront distribués après validation par le collège des commissaires de courses

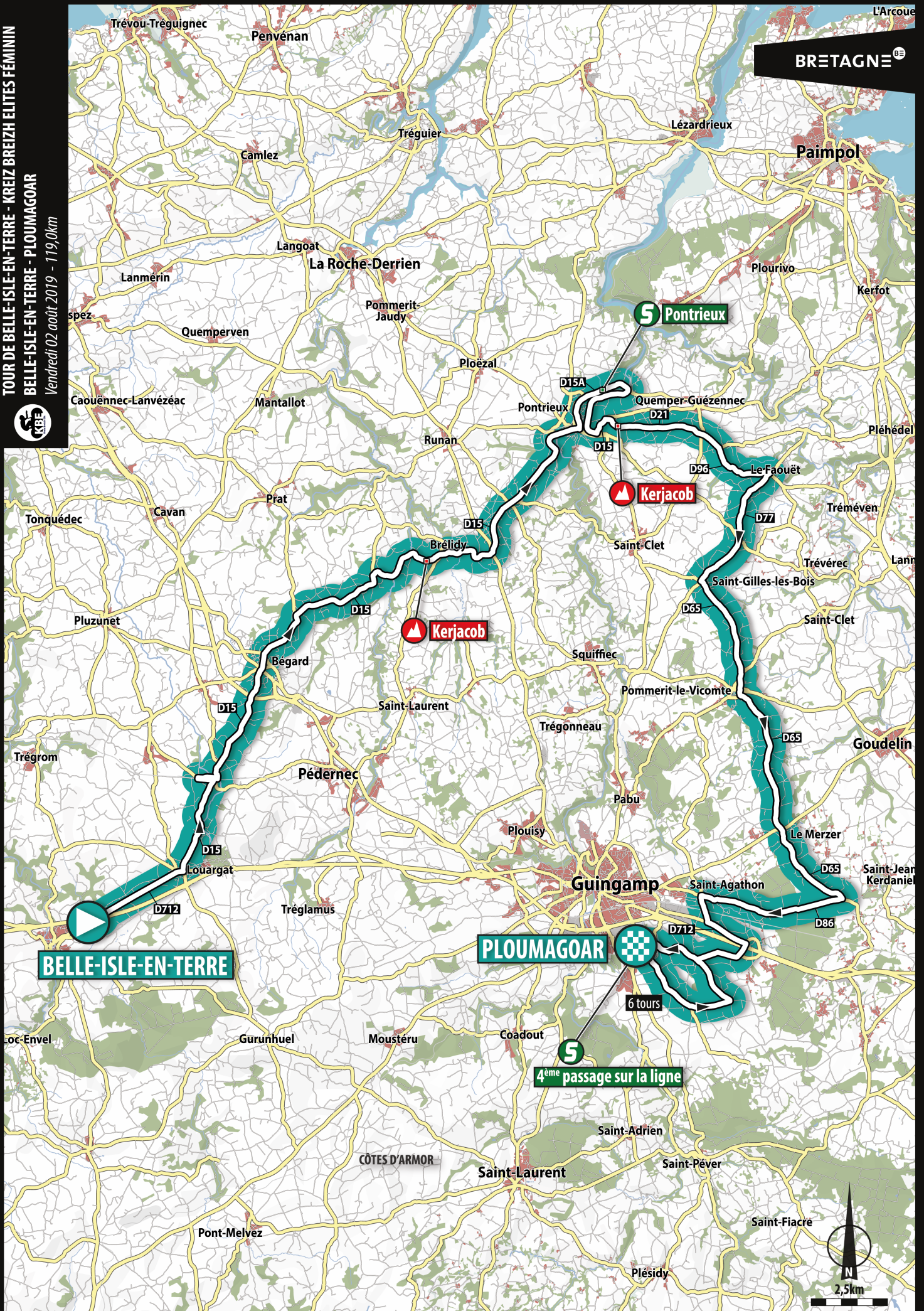
↑ TOUT DROIT ↪ A DROITE ↩ A GAUCHE ⚡ RETRECISSEMENT ◇ ÎLOT CENTRAL
 ◇ ÎLOT DIRECTIONNEL ○ GIRATOIRE ▲ RALENTISSEUR ↓ PASSAGE DESSUS † PASSAGE DESSOUS
 ↓ VIRAGE EN EPINGLE A DROITE † VIRAGE EN EPINGLE A GAUCHE || CHICANE

LES POINTS DANGEREUX SONT EN JAUNE
 LES SPRINTS (3) SONT EN VERT – LES MEILLEURS GRIMPEURS SONT EN ROUGE (3)
 LES ENTrees ET SORTIE DE VILLAGES SONT EN BLEU CIEL

TOUR DE BELLE-ISLE-EN-TERRER - KREIZ BREIZH ELITES FÉMININ
BELLE-ISLE-EN-TERRER - PLOUMAGOAR
Vendredi 02 août 2019 - 119,0km



BRETAGNE



©2019 Pro Cycling Maps.com

TOUR DE BELLE ISLE EN TERRE – KBE FEMININ 119 KM
ETAPE 2 LE VENDREDI 02 AOUT 2019 BELLE ISLE EN TERRE – PLOUMAGOAR

Signatures : 8 h 30 – 9 h 10 BELLE ISLE EN TERRE – Devant Mairie

Véhicules Assistance : Départ – 9 h 00 Départ Fictif : 9 h 25 – BELLE ISLE EN TERRE

Km		Indications	Itinéraire	Routes	Horaires		
Fait	Restant				36 Km/h	38 Km/h	40 Km/h
	1,7 km		DEPART FICTIF SITE MAIRIE DE BELLE ISLE EN TERRE				
0,0		DEPART ↑	DEPART REEL devant « LES GALETTES DE BELLE ISLE »	D 712	9:30	9:30	9:30
0,6		↔ ↓	A GAUCHE Passage au dessus RN 12	D 712	9:31	9:30	9:30
2,7		↑	Panneau Entrée LOUARGAT	D 712	9:35	9:35	9:35
3,3		DANGER ◇ ↑	Ilot Central TOUT DROIT	EV	9:36	9:36	9:35
3,6		DANGER ◇ ↑	Ilots Centraux TOUT DROIT	EV	9:37	9:36	9:36
3,7		○▲	Au rond point : 3 ^{ème} sortie direction BEGARD	D 15	9:37	9:36	9:36
4,0		○▲	Au rond point : 2 ^{ème} sortie direction BEGARD	D 15	9:37	9:37	9:37
4,2		↑	Panneau Sortie LOUARGAT	D 15	9:38	9:37	9:37
6,6		↑	Lieu Dit GARE DE BELLE ISLE	D 15	9:42	9:41	9:40
7,0		DANGER ↔	DANGER ILOTA GAUCHE rue du Pont	NC	9:42	9:42	9:41
7,5		↔	A DROITE – Passer le Pont Puis à Droite	NC	9:43	9:42	9:42
8,2		↔	A GAUCHE	D 15	9:44	9:43	9:43
8,3		↔	A GAUCHE	D 15	9:44	9:44	9:43
9,6		↔	A DROITE	D15	9:47	9:46	9:45
10,7		↑	TOUT DROIT	D 15	9:48	9:47	9:47
10,9		↑	Panneau Entrée BEGARD	D 15	9:49	9:48	9:47
12,2		DANGER ▲ ↑	RALENTISSEUR	EV	9:51	9:50	9:49
12,4		○▲	Au rond point : 2 ^{ème} sortie direction TREZELAN	EV	9:51	9:50	9:49
12,5		▲↑	TOUT DROIT devant office de Tourisme	EV	9:51	9:50	9:49
12,9		▲↔	CEDER LE PASSAGE A DROITE DIRECTION TREZELAN	EV	9:50	9:49	9:48
13,1		DANGER ▲ ↑	RALENTISSEUR DEVANT ECOLE	EV	9:52	9:51	9:50
13,2		DANGER ▲ ↑	RALENTISSEUR	EV	9:53	9:51	9:50
14,2		↑	Panneau Sortie BEGARD	D 15	9:54	9:53	9:52
14,5		↔	A GAUCHE	D15	9:55	9:53	9:52
14,7		↔	A DROITE DIRECTION BRELIDY	D 15	9:55	9:54	9:53
16,7		↑	Panneau Entrée TREZELAN	D 15	9:58	9:57	9:56
17,2		↔	A DROITE direction PONTRIEUX	D 15	9:59	9:58	9:56
17,3		DANGER ▲ ↑	RALENTISSEUR	D 15	9:59	9:58	9:56
17,5		↑	Panneau Sortie TREZELAN	D 15	10:00	9:58	9:57
17,9		▲↔	A DROITE	D 15	10:00	9:59	9:57
20,2		↑	MG 1 - KERJACOB	D 15	10:04	10:02	10:01
20,7		↑	Panneau Entrée BRELIDY	D 15	10:05	10:03	10:02
20,8		DANGER ▲ ↑ ↗	RALENTISSEUR - RETRECISSEMENT	EV	10:05	10:03	10:02
21,1		DANGER ▲ ↑	RALENTISSEUR	EV	10:06	10:04	10:02
21,5		↑	Panneau Sortie BRELIDY	D 15	10:06	10:04	10:03
22,9		◇↑ D8/D15	AU STOP TOUT DROIT DIRECTION PLOUEC DU TRIEUX	D 15	10:09	10:07	10:05
24,0		▲↑	Panneau Entrée PLOUEC DU TRIEUX + PASSAGE A NIVEAU	D 15	10:11	10:08	10:07
24,2		↑ ↗	RETRECISSEMENT	EV	10:11	10:09	10:07
24,3		↑ ↗	RETRECISSEMENT	EV	10:11	10:09	10:07
24,4		↑ ↗	RETRECISSEMENT	EV	10:11	10:09	10:07
24,7		↑	TOUT DROIT Direction PONTRIEUX- Devant Mairie	EV	10:12	10:10	10:08
25,4		↑	Panneau Sortie PLOUEC DU TRIEUX	D 15	10:13	10:11	10:09
28,0		↑	Panneau Entrée PONTRIEUX	D 15	10:17	10:15	10:13
28,1		DANGER ▲ ↑ ↗	RETRECISSEMENT	EV	10:17	10:15	10:13
28,5		DANGER ▲ ↑ ↗	ZONE PAVEE	EV	10:18	10:16	10:13
28,6		DANGER ▲ ↑ ↗	RETRECISSEMENT- PASSAGE DIFFICILE	EV	10:18	10:16	10:13
28,7		↔	A GAUCHE DIRECTION LEZARDRIEUX	EV	10:18	10:16	10:14
29,1		↑	TOUT DROIT DIRECTION LE PORT	EV	10:19	10:16	10:14
29,2		↑ ↗	RETRECISSEMENT	EV	10:19	10:17	10:14
29,5		DANGER ▲ ↑	RALENTISSEUR	EV	10:20	10:17	10:15
29,8		DANGER ▲ ↑	RALENTISSEUR	EV	10:20	10:18	10:15
30,3		↑ SP 1	SPRINT 1	EV	10:21	10:18	10:16
31,5		DANGER ▲ ↑	PASSAGE A NIVEAU	EV	10:23	10:20	10:18
31,6		↔	A DROITE	NC	10:23	10:20	10:18
32,7		↔	A GAUCHE TOUTES DIRECTIONS	NC	10:25	10:22	10:20

33,6		↑	TOUT DROIT	NC	10:27	10:24	10:21
34,1		▲↵	ILOT CENTRAL - A GAUCHE VERS QUEMPEL GUEZENEC	D 15	10:27	10:24	10:22
34,7		↶	A DROITE VERS LANLEFF	D 21	10:28	10:25	10:23
35,5		↑	MG 2 - KERJACOB	D 21	10:30	10:27	10:24
38,1		▲↑D82/D21	Au STOP : TOUT DROIT DIRECTION LE FAOUE	D 21	10:34	10:31	10:28
38,9		↶	A DROITE DIRECTION LE FAOUE	D 96	10:35	10:32	10:29
39,1		DANGER ▲↑↗	RETRECISSEMENT	D 96	10:36	10:32	10:29
40,5		↑	Entrée LE FAOUE	D 96	10:38	10:34	10:31
40,9		DANGER ▲↑	RALENTISSEUR	EV	10:39	10:35	10:32
41,1		▲↶	Virages brusques A DROITE VERS ST GILLES LES BOIS	EV	10:39	10:35	10:32
41,3		↑	Sortie LE FAOUE	D 77	10:39	10:36	10:32
42,0		↵	A GAUCHE	D 77	10:41	10:37	10:34
42,3		↑	TOUT DROIT	D 77	10:41	10:37	10:34
43,7		▲↑D77/D6	Au STOP : TOUT DROIT DIRECTION ST GILLES LES BOIS	D 77	10:43	10:40	10:36
45,1		↑	Panneau Entrée SAINT GILLES LES BOIS	D 77	10:46	10:42	10:38
45,2		▲↵	Au stop : A GAUCHE Direction POMMERIT LE VICOMTE	D 65	10:46	10:42	10:38
46,2		↑	Panneau Sortie SAINT GILLES LES BOIS	D 65	10:48	10:43	10:40
49,0		↑	Panneau Entée POMMERIT LE VICOMTE	D 65	10:52	10:48	10:44
49,1		↶	Au Stop : A DROITE	D 54	10:52	10:48	10:44
49,3		↑	Passage devant Maison de Retraite	EV	10:53	10:48	10:44
49,8		↵	A GAUCHE AU CEDER LE PASSAGE	EV	10:54	10:49	10:45
49,9		↑	TOUT DROIT DIRECTION LE MERZER	EV	10:54	10:49	10:45
50,4		↑	Panneau Sortie POMMERIT LE VICOMTE	D 65	10:55	10:50	10:46
51,7		↑	Lieu Dit LE PARADIS : TOUT DROIT	D 65	10:57	10:52	10:48
54,9		▲↑D9/D65	Au STOP : TOUT DROIT DIRECTION LE MERZER	D 65	11:02	10:57	10:53
54,9		↑	Panneau Entrée LE MERZER	D 65	11:02	10:57	10:53
55,0		↑▲ DANGER	RALENTISSEUR	EV	11:02	10:57	10:53
55,3		↑▲ DANGER	RALENTISSEUR	EV	11:03	10:58	10:53
55,4		↵	A GAUCHE	EV	11:03	10:58	10:54
55,5		↑	Panneau Sortie LE MERZER	D 65	11:03	10:58	10:54
56,1		↑	TOUT DROIT	D 65	11:04	10:59	10:55
57,9		↑	Lieu Dit GOAS MORVAN : TOUT DROIT	D 65	11:07	11:02	10:57
58,2		↶▲	Au Stop : A DROITE DIRECTION DAIN AGATHON	D 86	11:08	11:02	10:58
62,5		↑	Panneau Entrée SAINT AGATHON	D 86	11:15	11:09	11:04
62,7		○	Au Rond Point : 2 ^{ème} Sortie Rue Feunten Waz	EV	11:15	11:10	11:05
62,8		DANGER ▲↑↗	RALENTISSEUR - RETRECISSEMENT	EV	11:15	11:10	11:05
62,9		DANGER ▲↑↗	RETRECISSEMENT	EV	11:15	11:10	11:05
63,1		↵▲	A GAUCHE : La Grande Ourse - Rue René Berthelot	EV	11:16	11:10	11:05
63,2		↑	AU STOP TOUT DROIT		11:16	11:10	11:05
63,4		DANGER ▲↑	RALENTISSEUR	EV	11:16	11:11	11:06
63,6		↑	PASSAGE AU DESSUS LIGNE DE CHEMIN DE FER	NC	11:17	11:11	11:06
64,0		↵	AU STOP : A GAUCHE Direction PLOUAGAT	D 712	11:17	11:12	11:07
64,3		↑	Passage devant Hippodrome	D 712	11:18	11:12	11:07
65,5		↶	A DROITE	NC	11:20	11:14	11:09
65,6		↓↑	Passage au dessus RN 12	NC	11:20	11:14	11:09
65,9		↑	Tou droit Direction PLOUMAGOAR	NC	11:20	11:15	11:09
67,5		↶	A DROITE DIRECTION PLOUMAGOAR Entrée CIRCUIT	NC	11:23	11:17	11:12
69,8		↑	PREMIER PASSAGE SUR LA LIGNE (6 tours de 8.2 km)	EV	11:27	11:21	11:15
78,0			Deuxième Passage	EV	11:41	11:34	11:28
86,2			Troisième passage	EV	11:54	11:47	11:40
94,4			Quatrième Passage - Sprint 2	EV	12:08	12:00	11:52
102,6			Cinquième Passage	EV	12:22	12:13	12:04
110,8			Sixième Passage	EV	12:35	12:25	12:17
119,0		ARRIVEE	Septième Passage	EV	12:49	12:38	12:29

Les résultats seront distribués après validation par le collège des commissaires de courses

↑ TOUT DROIT ↶ A DROITE ↵ A GAUCHE ↗ RETRECISSEMENT ◇ ÎLOT CENTRAL
 ◇ ÎLOT DIRECTIONNEL ○ GIRATOIRE ▲ RALENTISSEUR ↓ PASSAGE DESSUS † PASSAGE DESSOUS
 ↷ VIRAGE EN EPINGLE A DROITE ↶ VIRAGE EN EPINGLE A GAUCHE || CHICANE

LES POINTS DANGEREUX SONT EN JAUNE

LES SPRINTS (3) SONT EN VERT - LES MEILLEURS GRIMPEURS SONT EN ROUGE (3)

LES ENTREES ET SORTIE DE VILLAGES SONT EN BLEU CIEL

IDEAL AUTO
DINAN www.ideal-auto.fr St. MALO



ŠKODA



SEAT



Volkswagen
UTILITAIRES SERVICES

Une entreprise familiale proche de ses clients !

*Vous avez un projet de renouvellement de votre véhicule ?
L'ensemble des équipes d'Idéal Auto à Dinan et Saint-Malo
vous apportent conseils, sérieux et professionnalisme.*

**Des nouveautés
à découvrir**



SKODA SCALA



SEAT ARONA

- Idéal Auto distributeur et réparateur agréé des marques SEAT et SKODA et réparateur des Volkswagen utilitaires.
- Dépositaire de la marque DAS WELT AUTO, 6^{ème} marque du groupe Volkswagen-Audi
- Expo permanente de 180 véhicules d'occasion sur les 2 sites.
- Atelier mécanique et carrosserie toutes marques
- Location véhicule 9 places
- Démarches administratives pour vos cartes grises.
- Partenaire des grands évènements sportifs de la région.



IDEAL AUTO
DINAN www.ideal-auto.fr St. MALO



Le Moulin de Cassepot
DINAN - 02 96 39 53 79

9, rue de la Guymauvière
ST-MALO - 02 99 19 09 09